



elita®

facebook

OBCHODNÍ ČINNOST • OBILOVINY • LUSKOVINY • OLEJNINY • PÍCNINY, TRÁVY A TRAVNÍ SMĚSI • PRODUKTY OLMIX

PODZIM 2024

NABÍDKA OSIV A SADBY

www.elita.cz

OBCHODNÍ ČINNOST



Obchod s komoditami

ELITA semenářská, a.s. vám nabízí, podobně jako v minulých sezónách, **zobchodování Vašich zemědělských komodit**

- Příznivé ceny a jistota plateb za odebrané zboží
- Smluvně podložený odběr Vašich komodit usnadní Vaše rozhodování co pěstovat
- Široký okruh obchodovaných komodit a rychlá realizace
- Skladování komodit ve skladovací kapacitě ELITY - silo v Blansku
- Prodej ze skladu pěstitelů
- Možná úprava zboží na čističkách ELITY, možnosti úpravy máku a ostatních drobnosemenných komodit
- Zvýhodněné sazby za čištění pro smluvní partnery
- Dodržování pravidel bezpečnosti potravin a krmiv dle HACCP
- Nabízíme sójové HP šroty, řepkové šroty, GMO free šroty, krmné mouky, otruby do krmných směsí atd.

Přípravky na ochranu rostlin

- Nabízíme kompletní sortiment registrovaných přípravků
- Dodávka do 24 hodin
- Odbornou poradenskou činnost zajišťují naši regionální pracovníci
- Vytvoříme výhodné platební podmínky, slevy množstevní i za včasnou platbu, výhodné balíčky k osivům
- Možnost čerpání chemických přípravků ve formě záloh z uzavřených smluv na nákup merkantilního zboží

Nabídka hnojiv

- Nabízíme průmyslová hnojiva prostřednictvím našich regionálních pracovníků dle aktuální nabídky
- Hnojiva volně ložená i balená

Nabídka přípravků OLMIX GROUP

- **NEOSOL** – biostimulátor vitálních funkcí půdy pro optimální růst a vývoj rostlin, podpora půdních mikroorganismů
- **EXPLORER S10** – stimulátor biologické aktivity rhizosféry, zvýšení využitelnosti živin, zlepšení struktury půdy
- **AGROPTIM SUNSET** – biostimulátor vegetativních funkcí rostliny, fotosyntéza, transpirační proudění
- **ALGOMEL PUSH** – posiluje vývoj kořenů, zlepšuje příjem živin, regenerace rostlin po zimě
- **PRIMEO S12** – granulovaná směs stimulatoru biologické aktivity rhizosféry a hnojiva s obsahem síry
- **Z-FIX** – aktivátor biologické transformace všech druhů statkových hnojiv (hnůj, kejda, trus, kompost)
- **Z-DRY** – pravidelné ošetřování podlahy, stání, roštů bezstelivých provozů a stájových chodeb

Elita dále nabízí

- Čištění a moření farmářských osiv na technologicky moderních linkách ELITY
- Poradenství při výběru odrůd, pesticidů, hnojiv a pomocných půdních látek
- Laboratorní činnost: N–látky, tuk, vláknina, škrob, vlhkost, pádové číslo, objemová hmotnost, čistota, stanovení mykotoxinů

Přípravky na ochranu rostlin, podzim 2024

FUNGICIDNÍ MOŘENÍ		
PŠENICE TRITIKALE ŽITO	CELEST EXTRA FORMULA M	2 l/t
	CELEST TRIO FORMULA M	2 l/t
	KINTO PLUS	1,5 l/t
	SYSTIVA	1 l/t
	VIBRANCE DUO	2 l/t
	VIBRANCE GOLD	2 l/t
JEČMEN	CELEST TRIO FORMULA M	2 l/t
	KINTO PLUS	1,5 l/t
	RAXIL STAR	0,5 l/t
	SYSTIVA	1,5 l/t
	VIBRANCE DUO	2 l/t
	VIBRANCE GOLD	2 l/t
HRÁCH	MAXIM 025 FS	2 l/t
STIMULAČNÍ MOŘENÍ		
OBILNINY, LUSKOVINY	ALBIT	0,04 l/t
	GALLEKO SPECIAL	1 l/t
	M-SUNAGREEN	1,5 l/t
MOŘENÍ PRO EKOLOGICKÉ ZEMĚDĚLSTVÍ		
OBILNINY, LUSKOVINY	POLYDRESSER	0,5 kg/t



ODRŮDA
REGISTROVANÁ
V ČESKÉ REPUBLICE



ODRŮDA
REGISTROVANÁ
V EVROPSKÉM
KATALOGU



PRÁVNĚ
CHRÁNĚNÁ
ODRŮDA



NOVINKA



ODRŮDA
POTRAVINÁŘSKÉHO TYPU



ODRŮDA
KRMNÉHO TYPU

Polní den

Ořechov u Brna



11.6.2024

začátek v 9:00 hodin



PŘEHLÍDKA OZIMÝCH PŠENIC A ŘEPKY OZIMÉ



Parkování a občerstvení bude zajištěno na poli u porostů

PŠENICE OZIMÁ ELITA SEMENÁŘSKÁ a.s.



IS AGILIS V NABÍDCE I PRO BIOPRODUKCI

- extra raná osinatá odrůda se špičkovou potravinářskou kvalitou
- vyšlechtěna z křížení (IS Corvinus x Capo) x Corvinus
- výnosově stabilní ve všech výrobních oblastech
- dobře snáší podmínky deficitu půdní vláhy
- velmi vysoký obsah kvalitních bílkovin, stabilní pádové číslo
- výborná předplodina pro řepku ozimou i ve výše položených oblastech
- má vysokou odolnost proti rzi pšeničné i rzi plevové
- proti padlí a listovým skvrnitostem je středně odolná
- optimální termín setí 1. – 15. října
- vhodná pro setí po obilovině
- výsevek 4,0 – 5,5 MKS/ha dle oblasti a termínu setí

IS RUBICON (B/C)

- raná bezosinatá odrůda pro krmné účely a výrobu bioetanolu
- velmi vysoký výnosový potenciál a výnosová stabilita
- kvalitativní ukazatele budou často vyhovovat potravinářské kvalitě B
- plastická odrůda vhodná do všech výrobních oblastí
- dobrý zdravotní stav
- rostliny jsou středního vzrůstu s dobrou odolností k poléhání
- odrůda se vyznačuje velmi produktivním klassem s vysokou HTZ 46 g
- nejlepší výsledky dosahuje v podmínkách vysoké půdní intenzity
- má velmi dobrou reakci na vysokou intenzitu pěstování
- fungicidní ochranu zaměřit na listové skvrnitosti a fuzariózy v klasu
- doporučujeme setí v první polovině agrotech. termínu
- výsevek 4,3 – 4,8 MKS/ha

IS CONDITOR

V NABÍDCE I PRO BIOPRODUKCI

- středně raná osinatá odrůda středního vzrůstu
- zimovzdornost na úrovni odrůdy Rapsodia
- výborná odnožovací a regenerační schopnost
- vyniká odolností proti rzi pšeničné, listovým skvrnitostem a chorobám klasu
- dobrá odolnost proti poléhání
- velmi vysoký výnos, nadprůměrná stabilita výnosu
- produkce vhodná pro výrobu pečivářských produktů a na krmné účely
- výsevek 4,3 – 4,8 MKS/ha

IS SPIRELLINA

- křížení (IS Spirella x Avenue) x IS Spirella
- extra raná, vysokolepková osinatá odrůda s vynikající pekařskou jakostí
- v metání je na úrovni středně raných odrůd ječmene ozimého
- dobře snáší podmínky deficitu půdní vláhy
- výborná předplodina pro řepku
- velmi vysoký obsah kvalitních bílkovin 14,5 - 16 %, OH - 800 - 815 g, vysoká HTZ 47-49 g, stabilní pádové číslo
- vyznačuje se synchronním odnožováním
- vysoká odolnost proti poléhání
- má komplexní polní odolnost proti listovým chorobám, zvláště spolehlivá je odolnost rzi plevové a virózám
- optimální termín setí 25. září – 15. října
- výsevek 4,2 – 5,5 MKS/ha

Pšenice ozimá tvrdá

IS BELLADUR

- středně raná odrůda ozimé tvrdé pšenice s výtečnou těstovinářskou jakostí a velmi dobrým výnosovým potenciálem
- vysoká sklovitost zrna a její stabilita
- vysoká zimovzdornost
- intenzivní odnožovací schopnost
- dobrá odolnost proti poléhání
- vyšší odolnost proti padlí travní a rzi pšeničné
- znamenitá odolnost proti virovým chorobám a rzi plevové
- fungicidní ochranu porostů je třeba zaměřit na listové skvrnitosti a padlí travní
- není doporučen výsev po kukuřici na zrno
- optimální termín setí 1. – 15. října
- výsevek 4,5 – 5,0 MKS/ha

HOSPODÁŘSKÉ VLASTNOSTI ODRŮD PŠENICE OZIMÉ ISTROPOL SOLARY



ODRŮDA	IS AGILIS	IS RUBICON	IS CONDITOR	IS SPIRELLINA	IS BELLADUR	
Rok registrace na SK	2017	2020	2012	2023	2023	
AGRONOMICKÉ VLASTNOSTI	Výnos	vysoký	velmi vysoký	velmi vysoký	vysoký	vysoký
	Zimovzdornost	středně vysoká	středně vysoká	středně vysoká	středně vysoká	vysoká
	Ranost	extra raná	raná	pozdní	extra raná	středně raná
	Odnožovací schopnost	střední	střední	vysoká	střední	vysoká
	Výška rostliny (cm)	105 - 110	90 - 100	95 - 105	85 - 95	92 - 96
	Odolnost proti poléhání	střední	střední	vysoká	vysoká	středně vysoká
	Optimální termín setí	1.10. - 15.10.	1.10. - 15.10.	25.9. - 15.10.	25.9. - 15.10.	1.10. - 15.10.
	Vhodnost pro pozdní setí	méně vhodná	středně vhodná	středně vhodná	středně vhodná	středně vhodná
	HTZ (g)	47 - 48	43 - 47	43 - 45	47 - 49	42 - 44
	Výsevek MKS/ha	4,0 - 5,5	4,3 - 4,8	4,0 - 4,8	4,2 - 5,5	4,5 - 5,0
ODOLNOST PROTI CHOROBÁM	Virózy tolerance	střední	střední	střední	střední	střední
	Padlí travní	7,5	6,7	8,1	7,0	7,0
	Rez pšeničná	7,5	7,1	7,5	7,9	7,3
	Rez plevová	8,0	8,0	8,6	7,1	7,9
	Listové skvrnitosti	6,7	6,6	7,9	6,9	6,2
Fuzariózy klasů	7,4	7,0	7,2	6,9	6,9	
KVALITATIVNÍ PARAMETRY	Obsah mokrého lepku v %	32 - 38	23 - 26	22 - 25	34 - 41	30 - 34
	Sedimentační hodnota v ml	55 - 60	33 - 38	19 - 29	55 - 60	
	Objemová hmotnost v g/l	790 - 815	740 - 770	785 - 805	800 - 815	780 - 810
	Pádové číslo	320 - 415	330 - 375	290 - 350	340 - 420	290 - 360
	Pekařská jakost	E	B/C	krm./oplat.	E	těstoviny

SOUHRN VLASTNOSTÍ NABÍDKA OZIMÝCH OBILOVIN



ODRŮDA	Zástupce	Ranost	Zimovzdornost	Kvalita	HTS	Vzrůst	Odkořiznost	Rajonizace	Po obilnině	Výsevek MKS/ha
PŠENICE OZIMÁ										
IS AGILIS	Elita	extra raná, osinatá	středně vysoká	E	47 - 48	105 - 110 cm	střední	KVO, ŘVO	ano	4,0 - 5,5
IS RUBICON	Elita	raná	středně vysoká	B/C	43 - 47	90 - 100 cm	střední	všechny oblasti	ano	4,3 - 4,8
IS CONDITOR	Elita	středně raná, osinatá	středně vysoká	C	43 - 45	95 - 105 cm	vysoká	všechny oblasti	ano	4,3 - 4,8
IS SPIRELLINA	Elita	extra raná	dobrá	E	47 - 49	85 - 95 cm	střední	všechny oblasti	ano	4,5 - 5,0
IS BELLADUR	Elita	středně raná	vysoká	tvrdá	42 - 44	92 - 96 cm	vysoká	všechny oblasti	ano	4,5 - 5,0
MOSCHUS	Limagrain	poloraná	vysoká	E	48	95 - 100 cm	střední	všechny oblasti	ano	3,3 - 4,8
LG ATELIER	Limagrain	polopozdní	velmi dobrá	A/E	44	95 - 100 cm	vysoká	všechny oblasti	ano	3,1 - 4,6
DAGMAR	Limagrain	velmi raná	velmi vysoká	A	47	90 - 100 cm	vysoká	všechny oblasti	ano	3,2 - 5,0
LG ABSALON	Limagrain	raná	velmi dobrá	A	42	80 - 85 cm	vysoká	všechny oblasti	ano	3,3 - 4,7
LG DITA	Limagrain	polopozdní	dobrá	A	43	85 - 90 cm	velmi dobrá	ŘVO, OVO, BVO	ano	3,5 - 4,7
LG KERAMIK	Limagrain	středně raná	vysoká	A	43	90 - 95 cm	velmi dobrá	všechny oblasti	ne	3,3 - 4,7
AVENUE	Limagrain	extrémně raná	střední	B/C	43	70 cm	vysoká	všechny oblasti	ano	3,0 - 4,7
LG MONDIAL	Limagrain	poloraná	velmi dobrá	B/C	43	95 - 100 cm	střední	všechny oblasti	ano	3,3 - 4,7
LG MOCCA	Limagrain	pozdní	velmi dobrá	C/K	44	85 - 90 cm	střední	všechny oblasti	ano	3,3 - 4,7
LG LUNARIS	Limagrain	polopozdní	střední	C	42	90 - 95 cm	střední	všechny oblasti	ano	3,3 - 4,8
RGT PONTICUS	VP Agro/Ragt	středně raná	vysoká	E	46	střední 90 - 95 cm	velmi dobrá	všechny oblasti	ano	3,5 - 4,5
RGT REFORM	VP Agro/Ragt	polopozdní	vysoká	A	48	střední 90 - 95 cm	velmi dobrá	ŘVO, OVO, BVO	ano	3,0 - 4,5
RGT VENEZIO	VP Agro/Ragt	poloraná, osinatá	velmi dobrá	A	47	střední až nižší 80 - 85 cm	velmi dobrá	KVO, ŘVO, OVO	ano	3,5 - 5,0
VIRIATO	VP Agro/Ragt	raná, osinatá	velmi dobrá	A	48	střední až nižší 80 - 85 cm	velmi dobrá	KVO, ŘVO, OVO	ano	3,0 - 4,5
RGT SACRAMENTO	VP Agro/Ragt	poloraná, osinatá	průměrná	B/C	43	střední až nižší 80 - 85 cm	velmi dobrá	všechny oblasti	ano	3,5 - 4,5
RGT BORSALINO	VP Agro/Ragt	velmi raná, osinatá	velmi dobrá	A	44	střední až nižší 80 - 85 cm	velmi vysoká	všechny oblasti	ano	3,5 - 4,5
RGT DAVIRIO	VP Agro/Ragt	raná, osinatá	velmi dobrá		45	střední 100 cm	velmi dobrá	KVO, ŘVO, OVO	ano	3,5 - 4,5
RGT RITTER	VP Agro/Ragt	polopozdní	vysoká	A	49	střední 90 - 95 cm	nižší	všechny oblasti	ano	3,0 - 4,5
GENIUS	Saaten-Union	středně raná	velmi dobrá	E	46,4	střední	střední	všechny oblasti	ano	3,5 - 4,0
ASKABAN	Saaten-Union	polopozdní	vysoká	A	46 - 48	střední	střední	všechny oblasti	ano	2,8 - 3,8
CENTURION	Saaten-Union	raná, osinatá	velmi dobrá	A	48 - 50	nižší	střední	aridní oblasti	ano	2,5 - 3,8
PIRUETA	Saaten-Union	raná	dobrá	A	43	střední	vyšší	všechny oblasti	ano	2,8 - 3,8
SU TARROCA	Saaten-Union	polopozdní	dobrá	B	47 - 49	střední až nižší	střední	všechny oblasti	ano	3,0 - 3,5
BONANZA	Saaten-Union	polopozdní	velmi dobrá	krmná	45	střední	střední	všechny oblasti	ano	3,0 - 3,2
JOHNSON	Saaten-Union	polopozdní	dobrá	krmná	42	nižší	střední	všechny oblasti	ano	3,0 - 4,0

ODRŮDA	Zástupce	Ranost	Zimovzdornost	Kvalita	HTS	Vzrůst	Odkořiznost	Rajonizace	Po obilnině	Výsevek MKS/ha
PŠENICE OZIMÁ										
SU ASTRAGON	Saaten-Union	raná	velmi dobrá	krmná	45 - 48	střední až nižší	střední	všechny oblasti	ano	2,8 - 3,2
PONTIFORM	Saaten-Union	polopozdní	velmi dobrá	E/A	46 - 47	nižší	střední	všechny oblasti	ano	3,0 - 3,5
PALLAS	Saaten-Union	polopozdní	dobrá	A	44 - 46	střední	střední	všechny oblasti	ano	2,5 - 3,8
BUTTERFLY	Selgen	polopozdní	dobrá	A	44 - 46	střední	střední	všechny oblasti	ano	2,5 - 3,8
JULIE	Selgen	raná	vysoká	E	46	střední	střední	všechny oblasti	doporučujeme	3,2 - 4,3
ILLUSION	Selgen	poloraná	vysoká	A	45	střední	střední	všechny oblasti	doporučujeme	3,6 - 4,7
MEGAN	Selgen	extrémně raná	velmi dobrá	A	42	střední	střední	všechny oblasti	tolerantní	3,2 - 4,0
SKIF	Selgen	polopozdní	střední	A	42	nízký	střední až vyšší	všechny oblasti	středně citlivá	4,0 - 4,5
TURANDOT	Selgen	poloraná	vysoká	A	47	střední	střední	všechny oblasti	doporučujeme	3,5 - 4,7
KALBEX	Selgen	raná	vysoká	C	43	nižší	vysoké	všechny oblasti	testujeme	3,2 - 4,5
VANESSA	Selgen	polopozdní	střední	C	45	nízký	vysoké	všechny oblasti	tolerantní	3,6 - 4,6
ASORY	RWA Czechia	polopozdní	velmi dobrá	A		střední až nižší	střední až vyšší		ano	3,5 - 3,9
TONNAGE	Saatbau	polopozdní	Vysoká	C	51,4	střední	vysoká	všechny oblasti	ano	3,0 - 4,0
SOFRU	Lidea	velmi raná, osinatá	dobrá	A/B	vysoká	velmi nízký 78 cm	střední až vyšší	všechny oblasti	ano	3,5 - 4,2
SOLINDO	Lidea	poloraná, osinatá	dobrá	B	vysoká	střední	střední až vyšší	všechny oblasti	ano	3,0 - 3,5
JEČMEN OZIMÝ										
BECKENBAUER	Saaten-Union	středně raný, šestiřadý	vysoká	krmný	43 - 44	94 cm	střední	všechny oblasti	ano	2,8 - 3,5
SU ELLEN	Saaten-Union	velmi raný, šestiřadý	dobrá	krmný	48	95 cm	střední	všechny oblasti	ano	2,8 - 3,5
SU MIDNIGHT	Saaten-Union	středně raný, šestiřadý	velmi dobrá	krmný	47	střední až vysoký	střední	všechny oblasti	ano	3,0 - 3,8
KW KOSMOS	Soufflet Agro	polopozdní, šestiřadý	velmi dobrá	krmný	střední až vyšší	97 cm		všechny oblasti	ano	3,5 - 4,0
LG TRIUMPH	Limagrain	polopozdní, šestiřadý	velmi dobrá	krmná	47	95 - 100 cm	velmi dobrá	všechny oblasti	ano	3,3 - 4,5
LG ZORO	Limagrain	středně raný, šestiřadý	velmi dobrá	krmná	47	95 - 105 cm	střední	všechny oblasti	ano	3,5 - 4,5
ŽITO OZIMÉ										
INSPECTOR	Saaten-Union	středně rané	velmi dobrá	pekařské, bioplin, senáž	33	vyšší	vyšší	všechny oblasti	ano	2,5 - 3,5
LESAN	VÚP-Troubsko	středně rané, přesívka	vysoká	pekař. krycí, pastva	28	hodně vysoké	vysoká	všechny oblasti	ano	3,0 - 5,0
SU ARVID	Saaten-union	středně rané	dobrá	pekařské	34	střední	vysoká	všechny oblasti	ano	1,4 - 2,3
SU PERSPECTIV	Saaten-union	polopozdní hybrid	dobrá	pekařské	34 - 35	střední	vysoká	všechny oblasti	ano	1,6 - 2,0
TRITIKALE OZIMÉ										
IS TITUS	Elita	raná, intenzivní	vysoká	krmný	43 - 47	středně vysoké	vysoká	všechny oblasti	ano	3,8 - 5,3
TEMUCO	Oseva uni	polopozdní	vysoká	krmný	velká	nízký	malá	všechny oblasti	ano	2,5 - 3,6

PŠENICE OZIMÁ LIMAGRAIN ČESKÁ REPUBLIKA, s.r.o.



MOSCHUS

- poloraná odrůda s unikátní kombinací kvalitativních znaků
- nejvyšší hodnocení 9 bodů u pádového čísla, obsahu N-látek a Zeleného testu
- vysoká a stabilní objemová hmotnost
- velmi vysoká deformační energie těsta (W) a optimální poměr P/L
- velmi dobré agronomické vlastnosti
- vynikající zdravotní stav a vysoká odolnost fuzariózám
- vhodný k setí po obilnině i kukuřici
- toleruje pozdní setí
- velmi dobrá odolnost k poléhání
- velmi dobrá zimovzdornost
- odrůda vhodná do všech výrobních oblastí
- výsevek 3,3 – 4,8 MKS/ha dle oblasti a termínu setí

DAGMAR

- velmi raná česká odrůda
- vhodnost do všech oblastí pěstování
- vysoký výnos (i v teplejších a sušších oblastech)
- vysoká odolnost vůči fuzariózám v klase a bělloklastosti
- nízká kumulace mykotoxinů v zrna
- velmi vysoká zimovzdornost
- vysoká odolnost vůči poléhání
- velmi vysoká objemová hmotnost a stabilní pádové číslo
- vhodná i pro velmi pozdní setí po obilnině i kukuřici
- výsevek 3,2 – 5,0 MKS/ha dle oblasti a termínu setí

LG ABSALON

- raná odrůda vhodná do všech oblastí včetně příuškových
- vysoká objemová hmotnost a vysoké pádové číslo
- délka rostlin cca 80 – 85 cm, velmi dobrá odolnost proti poléhání
- excelentní zdravotní stav
- vynikající odolnost proti rzi plevové a chorobám pat stébel
- rezistence proti pravému stéblolamu (gen Pch1)
- velmi vysoká odolnost k padlí travnímu
- vysoká odolnost ke rzi pšeničné a listovým skvrnitostem
- vhodná pro minimalizační technologie
- vhodná pro pěstování po obilnině i kukuřici
- výsevek 3,3 – 4,7 MKS/ha dle oblasti a termínu setí

LG DITA

- polopozdní až pozdní česká odrůda vyšlechtěná v Hrubčicích na Hané
- vysoký výnos zejména v ŘVO a BVO
- délka rostlin cca 85 - 90 cm, velmi vysoká odolnost vůči poléhání (8)
- kvalita A s vysokou odolností proti porůstání zrna
- vynikající zdravotní stav listů
- kombinovaná odolnost padlí travnímu, rzi pšeničné, rzi plevové i rzi travní
- velmi dobrá odolnost k listovým skvrnitostem
- lze pěstovat po obilnině
- vhodná i pro pozdní setí
- doporučujeme pěstovat intenzivně se střední až nižší dávkou morforegulátorů
- výsevek 3,5 – 4,7 MKS/ha dle oblasti a termínu setí

LG KERAMIK

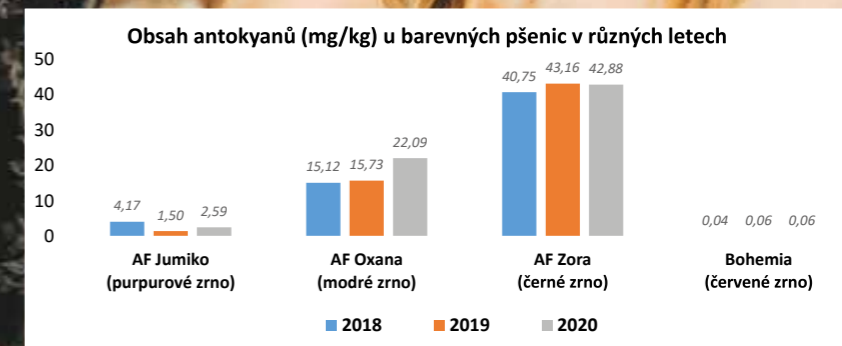
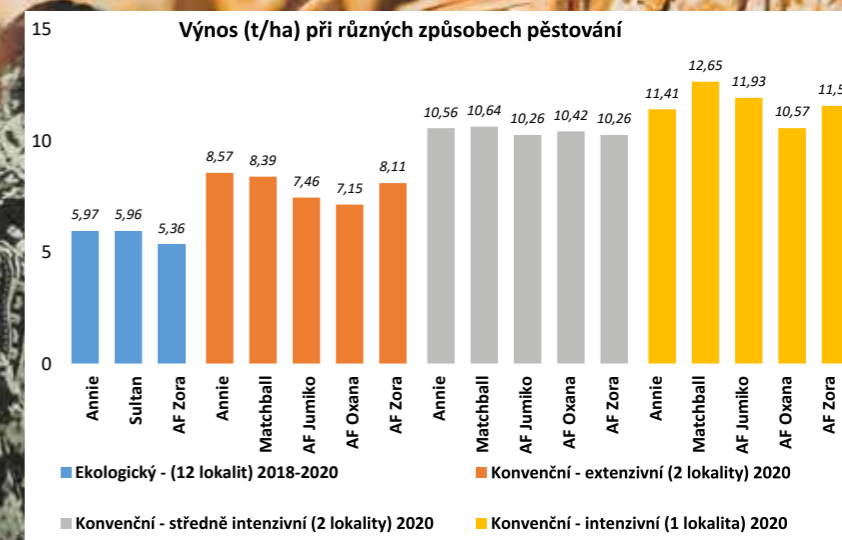
- středně raná velmi výnosná odrůda s vysokou mrazuvzdorností
- vhodná do všech oblastí včetně teplých a přísudkových
- plastická odrůda s univerzální raností (Bohemia + 2 dny)
- lze pěstovat i po obilnině
- velmi dobrá kvalita A ve výkupních parametrech
- doporučujeme střední dávku regulátoru růstu a aplikaci fungicidů proti listovým a klasovým chorobám
- odolná ke rzi plevové a pšeničné
- velmi dobrá odnožovací schopnost
- optimální hustota porostu je 650 klasů na m²
- výsevek 3,3 – 4,7 MKS/ha



AF Zora

První evropská odrůda s černě zbarveným zrnem.

Středně raná pekařská odrůda s černým zrnem určená pro speciální využití. Vyznačuje se mimořádně vysokým obsahem antokyanů s pozitivním vlivem na zdraví. Snižují obsah volných radikálů, působí preventivně proti řadě chorob a projevům stárnutí. Z barevných pšeníc lze vyrábět i atraktivně vypadající vločky nebo expandované a extrudované výrobky.



PŠENICE OZIMÁ

Kalbex^{CK}

EXTRA SILNÉ „CÉČKO“

- **velmi vysoké výnosy ve všech oblastech**
- **registrovaná jak CK**
- ideální pro výrobu oplatků a sušenek
- **v testech jako krmná pšenice**
- **odolná proti padlí**
- **nadprůměrně odolná proti většině chorob**
- **nízké rostliny odolné proti poléhání**

tel.: 702 251 092
selgen@selgen.cz • www.selgen.cz
Kolodějská 24, Stupice, 250 84 Sibřina

selgen[®]

Excelentně ochrání vaše osivo a zvyšuje výnos.

BASF
We create chemistry

AgCelence
Očekávejte více.

Systiva[®]

Zjednodušte si hospodaření

- Nahrazuje jedno ošetření fungicidem na list
- Bez aplikačních omezení
- Vytváří základ pro vyšší a jistější výnosy
- Dlouhodobá ochrana proti chorobám od samého počátku vegetace

Kinto[®] Plus

Plus pro vaše obilniny

- Antirezistentní řešení – nová kombinace 3 účinných látek
- Bez aplikačních omezení
- Pro všechny typy obilnin, proti širokému spektru chorob
- Snadná a pohodlná manipulace
- Kvalitní pokrytí celé obilky s vizuální kontrolou sytě červeného barviva

www.agro.basf.cz

Používejte přípravky na ochranu rostlin bezpečně. Před použitím si vždy přečtěte označení a informace o přípravku. Respektujte varovné věty a symboly uvedené v označení.

PŠENICE OZIMÁ

LIMAGRAIN ČESKÁ REPUBLIKA, s.r.o.



AVENUE

- extrémně raná – jedna z nejranějších odrůd pšenice
- vhodná do všech oblastí pěstování
- vysoký výnos (i v sušších a teplejších oblastech)
- vysoká odolnost vůči padlí travnímu na listu, rzi plevové a všem klasovým chorobám včetně nízké kumulace i mykotoxinů (DON)
- potravinářská kvalita ve výkupních parametrech
- zimovzdornost na dobré úrovni
- vynikající odolnost vůči poléhání (9)
- ideální předplodina pro řepku
- výsevek 3,0 – 4,7 MKS/ha dle oblasti a termínu setí

LG MOCCA

- pozdní odrůda kompenzačního typu
- jedna z nejvýnosnějších odrůd na trhu
- středně odnoživá s vysokým počtem zrn v klase
- velmi dobrá HTZ 44 g
- měkká pšenice vhodná na krmení i na oplatky
- velmi dobrá zimovzdornost
- výška porostu 85 – 90 cm se střední odolností k poléhání doporučujeme zkrácení a zpevnění stébla
- rezistence proti plodomorci plevové (gen Sm1)
- doporučuje se včasné ošetření vhodným fungicidem se zaměřením na rez plevovou
- výsevek 3,3 – 4,7 MKS/ha, toleruje pozdní setí

LG MONDIAL

- středně raná velmi plastická odrůda se střední odnoživostí
- jedna z nejvýnosnějších odrůd na trhu
- vysoká odolnost proti poléhání, výška porostu 95 – 100 cm
- prověřená krmná kvalita ve výkrmovém testu
- potravinářská kvalita B
- dobrá HTZ 43 g a vysoká objemová hmotnost zrna
- velmi dobrý zdravotní stav listů a vysoká zimovzdornost
- odrůda vhodná i pro pozdní setí a stabilním výnosem ve všech oblastech a podmínkách
- výsevek 3,3 – 4,7 MKS/ha

LG ATELIER

- vynikající potravinářská kvalita E/A
- vysoký výnos ve všech oblastech
- vysoký obsah NL a vysoká hodnota ZT
- velmi dobré reologické vlastnosti těsta a vysoká hodnota energie W
- polopozdní, vysoká odnoživost a velmi dobrá zimovzdornost
- výborný zdravotní stav listů i klasu
- velmi dobrá odolnost proti poléhání
- rezistence proti pravému stéblolamu (gen Pch1)

LG LUNARIS

- velmi výnosná krmná odrůda
- špičkový výnos i bez ošetření
- unikátní kombinovaná rezistence proti pravému stéblolamu (gen Pch1) a zároveň proti larvám plodomorky plevové (gen Sm1)
- odolná padlí, rzi plevové, pšeničné i travní
- odolná proti poléhání (8)
- krmná kvalita potvrzena krmným testem na kuřatech
- polopozdní odrůda s dobrou odnoživostí
- vhodná i pro pozdní výsevy
- odrůda pro udržitelné hospodaření mimořádně vhodná pro systém jednoho ošetření

ODRŮDY, KTERÉ UDÁVAJÍ SMĚR



LG ABSALON



- raná výnosná odrůda vhodná i pro setí po obilnině a kukuřici
- kvalita A s velmi vysokou OH
- rezistence pravému stéblolamu (gen Pch1)
- vynikající zdraví a krátké stéblo (85 cm)

LG KERAMIK



- velmi vysoký výnos zrna
- středně raná plastická odrůda vhodná i do sušších oblastí
- velmi dobrá potravinářská kvalita A
- odolná ke rzi plevové a pšeničné, vysoká mrazuvzdornost

LG MONDIAL



- špičkový výnos a vysoká plasticita
- dobré zdraví, nepoléhavost, vhodná i pro pozdní setí
- prověřená krmná kvalita
- zároveň potravinářská kvalita B

LG MOCCA



- výnosná krmná intenzivní odrůda vhodná i pro výrobu oplatek a sušenek (kvalita C_κ)
- rezistence proti larvám plodomorky plevové (gen Sm1)
- vhodná i pro setí po obilnině

LG LUNARIS



- velmi výnosná krmná odrůda
- unikátní kombinovaná rezistence proti pravému stéblolamu (gen Pch1) a larvám plodomorky plevové (gen Sm1)
- odolná poléhání, padlí, rzi plevové, rzi pšeničné i rzi travní
- krmná kvalita prověřená krmným testem na kuřatech
- vhodná i pro velmi pozdní setí

LG ATELIER



- vynikající potravinářská kvalita E/A
- vysoký výnos ve všech oblastech
- velmi dobrá odolnost klasovým fuzariózám
- rezistence proti pravému stéblolamu (gen Pch1)

www.lgseeds.cz

Šlechtíme váš úspěch

Limagrain Česká republika, s.r.o.; 3/2024

Limagrain

PŠENICE OZIMÁ

RAGT CZECH – VP AGRO



RGT PONTICUS

- poloraná až polopozdní odrůda s vynikající potravinářskou kvalitou
- velmi vysoké a stabilní pádové číslo
- velmi vysoký obsah N-látek
- vysoké výnosy, výborná i v suchých podmínkách
- vysoká mrazuvzdornost
- výborná odolnost poléhání
- HTZ cca 46 g
- výsevek 3,5 – 4,5 MKS/ha

RGT REFORM

- polopozdní až pozdní odrůda, registrovaná v SRN
- rekordní výnosy ve všech výrobních oblastech, extrémní stabilita pádového čísla
- výborný zdravotní stav listové plochy i klasů, možnost setí po obilovině
- vysoká odolnost ke klasovým fusáriím, tolerance k setí po kukuřici na zrno
- výborná mrazuvzdornost, nízké rostliny, střední odolnost proti poléhání
- odnožovací schopnost velmi dobrá, HTZ střední 45 g
- vysoce kompenzační typ odrůdy
- lze vysévat časně i v pozdějších termínech
- výsevek 3,0 – 4,5 MKS/ha dle výrobní oblasti a termínu setí

VIRIATO

- velmi krátká raná osinatá pšenice
- výška rostliny 81 cm – výborná odolnost vůči poléhání
- velmi tolerantní půdně-klimatickým podmínkám
- přizpůsobí se horším podmínkám, zvládá přísušek
- dobrá mrazuvzdornost
- střední odolnost proti listovým i klasovým chorobám
- výsevek 3,0 – 4,5 MKS/ha dle termínu setí a místních podmínek

RGT VENEZIO

- poloraná osinatá odrůda s vysokou HTZ
- vyniká vysokým obsahem bílkovin
- velmi dobrý zdravotní stav
- vysoká odolnost rzi pšeničné a plevové
- tolerantní ke chlotoluronu
- velmi dobrá odolnost k vyzimování
- výška rostlin je střední až nižší s dobrou odolností k poléhání
- výnos tvoří hustotou porostu a HTZ
- potřeba morforegulace je střední
- optimální počet klasů je 700 na m²
- výsevek 4,0 – 5,0 MKS/ha dle výrobní oblasti a termínu setí

RGT SACRAMENTO

- poloraná osinatá odrůda s vysokými výnosy ve všech výrobních oblastech
- tolerantní k předplodině i termínu setí
- velmi dobrá odnožovací schopnost
- kratší rostliny s velmi dobrou odolností vůči poléhání
- mrazuvzdornost průměrná
- HTZ 43 g
- výsevek 3,5 – 4,5 MKS/ha dle oblasti a termínu setí

RGT BORSALINO

- velmi raná osinatá odrůda
- vysoké výnosy ve všech výrobních oblastech
- tolerantní k termínu setí i předplodině
- výborná odolnost ke rzem a fuzáriím
- stabilní kvalita – vysoká objemová hmotnost a obsah NL
- zvládá přísušek v průběhu vegetace
- odolná poléhání, dobře odnoživá
- výsevek 3,5 – 4,5 MKS/ha dle oblasti a termínu setí

RGT RITTER

- polopozdní až pozdní odrůda z německého šlechtění
- intenzivní typ pšenice
- výnosový potenciál nejlépe zúročí na dobrých půdách
- dobrá odolnost poléhání
- méně odnoživá, klasovka
- výsevek 3,0 – 4,5 MKS/ha dle oblasti a termínu setí

RGT DAVIRIO

- raná osinatá odrůda s vysokými výnosy ve všech výrobních oblastech
- vznikla z křížení Dagmar a Viriato
- vysoká kvalita výkupních parametrů – E/A
- výborně pracuje s dodaným dusíkem
- vysoká odolnost fuzáriím
- středně vysoká, odnoživá, vyžaduje regulaci porostu
- tolerantní k termínu setí i předplodině
- výsevek 3,5 – 4,5 MKS/ha dle oblasti a termínu setí



PŠENICE OZIMÁ

RGT DAVIRIO

GENIÁLNÍ SPOJENÍ GENŮ!

Nová raná ozimá pšenice RGT Davirio pochází z křížení odrůd Dagmar a Viriato.

Po obou rodičích zdělila ranost, toleranci suchu a výbornou odnoživost, po odrůdě Viriato si navíc přinesla osinatost a kvalitativní parametry. Výborně pracuje s dodaným dusíkem. Objemová hmotnost, obsah NL a číslo poklesu jsou hodnocené jako elitní, sedimentační index odpovídá A. Je odolná k napadení rzi plevovou. Tato odrůda byla registrována v ČR - 2023.

RAGT

VP AGRO

PŠENICE OZIMÁ

SAATEN – UNION CZ s.r.o.

GENIUS

- středně raná až polopozdní plastická odrůda pšenice ozimé
- střední vzrůst se střední odnožovací schopností
- středně dobrá odolnost proti poléhání
- dobrá mrazuvzdornost a zimovzdornost
- velmi dobrá odolnost k běloklasosti, rzi pšeničné, padlí a braničnatkám klasu
- průměrná až mírně podprůměrná odolnost vůči DTR
- výsevek 3,5 – 4,0 MKS/ha

PIRUETA

- raná výnosná odrůda středního vzrůstu
- velmi dobrá odolnost k poléhání
- zdravý kořen i zdravá listová plocha
- velmi odolná všem klasovým chorobám
- velmi rychlé nalévání zrna
- vhodná pro rané termíny setí
- snáší nižší vstupy hnojiv i fungicidní ochrany
- doporučený termín setí ½ září až ½ října
- výsevek 2,8 – 3,8 MKS/ha

BONANZA

- polopozdní krmná odrůda středního vzrůstu
- výborná mrazuvzdornost 8,3
- velmi dobrá odolnost vůči poléhání
- tolerance k pozdnímu termínu setí
- pevné zdraví – běloklasost 8,3
- vynikající výnos zrna
- vhodnost po obilovině i kukuřici
- výsevek 3,0 – 3,2 MKS/ha

ASKABAN

- polopozdní velmi výnosná, plastická a zdravá odrůda
- výborná a stabilní potravinářská kvalita i v deštivém závěru vegetace
- velmi dobrý zdravotní stav a vysoká mrazuvzdornost
- odrůda vhodná jak pro intenzitu, tak také pro extenzitu
- velmi dobře kumuluje N-látky v zrně i při nižší dusíkaté výživě
- rostliny středního vzrůstu se střední odolností k poléhání
- středně odnoživé rostliny tvoří plné klasy se zrnem s vyšší HTZ cca 46 – 48 g
- vhodná po obilnině i kukuřici
- optimální počet klasů 600 až 650 na m²
- výsevek 2,8 – 3,8 MKS/ha dle oblastí a termínu setí

CENTURION

- raná osinatá odrůda odolná ke stresovým podmínkám
- vhodná do aridních oblastí a na lehčí, málo vododržné půdy
- nižší vzrůst, vysoká odolnost k poléhání
- velmi dobrý zdravotní stav a dobrá zimovzdornost
- vhodná také do extenzivních podmínek nebo bioprodukce
- doporučený termín setí od ½ září do ½ října
- výsevek 2,5 – 3,8 MKS/ha dle termínu setí a půdně klimatických podmínek

SU TARROCA

- polopozdní až pozdní odrůda středního až nižšího vzrůstu
- velmi vysoký výnosový potenciál
- výnos tvoří středním počtem klasů, vysokým počtem zrn v klase a vysokou HTZ
- velmi dobrá až dobrá odolnost k poléhání
- vysoká reakce na produkční dávku N hnojení v intenzivní technologii
- lze ji pěstovat i při nižší úrovni dusíkatých hnojiv
- je tolerantní k termínu setí
- špičkových výnosů dosahuje i v minimalizačních technologiích
- odrůda je vhodná i na lehčí půdy a sušší stanoviště
- není vhodné pěstování po kukuřici
- výsevek 3,0 – 3,5 MKS/ha

JOHNSON

- polopozdní krmná odrůda s velmi vysokým výnosovým potenciálem
- nízký vzrůst (cca 85 cm) s vysokou odolností k poléhání
- mimořádně zdravý list i klas
- odrůda bez potřeby fungicidního ošetření klasu (AZOL FREE)
- vysoká stres odolnost
- dobře snáší i lehčí půdy a sušší stanoviště
- ideální počet 600 – 700 klasů na m²
- dává předpoklad vysokých výnosů i v horších podmínkách
- střední HTZ 42 g, velmi vysoký počet zrn v klase (nad 45)
- termín setí od druhé ½ září do druhé ½ října
- výsevek 3,0 – 4,0 MKS/ha

PALLAS

- velmi vysoký výnos
- vysoká plasticita
- výborné potravinářské parametry
- mrazuvzdornost
- PCH1 – vysoká odolnost k stéblolamu
- HTZ středně vysoká až vysoká (44 – 46 g)
- výsevek rané setí 2,5 – 2,8 MKS/ha, optimální podmínky 2,8 – 3,0 MKS/ha, pozdní setí 3,2 – 3,6 MKS/ha

PONTIFORM

- vysoký výnos
- špičková potravinářská kvalita
- excelentní mrazuvzdornost
- specialista i na pozdní setí
- HTZ vysoká (46 – 47 g)
- ideální hustota porostu střední až vyšší (650 – 750 klasů/m²)
- výsevek rané setí 2,8 – 3,0 MKS/ha, optimální podmínky 3,0 – 3,5 MKS/ha, pozdní setí 3,5 – 4,2 MKS/ha, velmi pozdní setí > 4,2 MKS/ha

SU ASTRAGON (KRM.)

- vysoký výnos v raném sortimentu
- ranost, krmná kvalita
- vysoká stres-tolerance
- osinatá odrůda
- HTZ střední až vysoká (45 – 48 g)
- výsevek - specialista pro rané setí 2,5 – 2,8 MKS/ha, optimální podmínky 2,8 – 3,2 MKS/ha, pozdní setí 3,5 – 3,8 MKS/ha

V jednoduchosti je síla!

PŠENICE OZIMÁ

NOVINKA 2024

PONTICUS × REFORM

PONTIFORM^{E/A}

Špičková kvalita
po matce, špičkový
výnos po otci

PALLAS^A NOVINKA 2023

TOP výnos i kvalita,
prostě TOP PALLAS

SU TARROCA^B

Excelentní výnos
a vysoká plasticita

JOHNSON^{Krm.}

Špičkové výnosy
a nejvyšší přírůstky



Saaten-Union CZ

SAATEN-UNION CZ

www.saaten-union.cz

Kvalitní certifikované osivo k dostání u všech významných osivářských firem v ČR.

**SAATEN
UNION**
Züchtung ist Zukunft

PŠENICE OZIMÁ

SELGEN a.s.



BUTTERFLY

- poloraná odrůda klasového typu
- vysoká mrazuvzdornost
- nižší až střední odnožovací schopnost
- střední až delší stéblo, ale dobrá odolnost proti poléhání
- velmi dobrý zdravotní stav
- vysoká HTZ až 55 g
- doporučený počet klasů 500 – 550 na m²
- vysoký obsah N-látek a velmi vysoká vaznost mouky
- tolerantní k pozdnímu výsevu
- výsevek 3,0 – 4,0 MKS/ha

JULIE

- raná odrůda s vysokou potravinářskou jakostí
- výborný výnos ve všech oblastech
- mimořádná mrazuvzdornost
- střední délka rostlin, dobrá odolnost poléhání
- výborný zdravotní stav
- vysoká odolnost k fuzarióze a braničnatce v klasu
- výsevek 3,5 – 4,0 MKS/ha

ILLUSION

- poloraná odrůda vhodná do všech výrobních oblastí
- odrůda je vhodná především pro intenzivně vedené porosty
- vysoká objemová hmotnost, dobré odnožování
- vysoká konverze dusíkatého hnojení
- střední odolnost k poléhání, doporučujeme aplikace morforegulatorů na vyšší úrovni
- dobrý zdravotní stav a vysoká mrazuvzdornost
- odolnost rzi plevové střední, zvýšená odolnost proti stéblolamu, gen Pch1
- tolerantní k obilní předplodině i k pozdnímu výsevu
- výsevek 3,8 – 4,2 MKS/ha dle termínu setí a půdně klimatických podmínek

MEGAN

- velmi raná odrůda, metá 7 dní před Bohemí
- vhodná do všech výrobních oblastí
- stabilní potravinářská jakost
- dobrá mrazuvzdornost
- vhodná pro intenzivní způsob hospodaření
- agrotechnické zásahy provádět včas s ohledem na ranost odrůdy
- velmi dobrá tolerance k obilní předplodině
- dobrá odolnost k fuzariím a rzi plevové
- důležité je ošetření růstovými regulátory proti poléhání
- výsevek 3,2 – 4,0 MKS/ha

SKIF EXKLUZIVNÍ ZASTOUPENÍ - ELITA semenářská, a.s.

- polopozdní odrůda nízkého vzrůstu s vysokou odolností k poléhání
- velmi dobrý výnos, velmi dobrý zdravotní stav
- odrůda vhodná pro technologie s nižšími vstupy
- pouze nižší odolnost fuzariím v klasu
- odrůda je tolerantní k pozdnímu setí i k setí po kukuřici
- výsevek 4,0 – 4,5 MKS/ha

TURANDOT

- poloraná odrůda z úhřetického šlechtění
- střední výška rostlin, střední odolnost poléhání
- vyšší mrazuvzdornost
- tolerantní k pozdnímu výsevu i výsevu po kukuřici
- velmi dobrý zdravotní stav
- vhodnost do všech výrobních oblastí
- výsevek 4,0 MKS/ha

KALBEX

- raná odrůda s velmi vysokým výnosovým potenciálem, do všech výrobních oblastí
- vysoké výnosy v ošetřené i neošetřené variantě
- vhodná pro krmné účely a také pro výrobu sušenek a oplatků
- nízký obsah dusíkatých látek
- nízká hodnota Zeleného testu
- velmi nízká vaznost mouky
- číslo poklesu středně vysoké až vysoké
- kompenzační typ pšenice (778 klasů na m²)
- střední HTZ 43,1 g
- nadprůměrný zdravotní stav
- mrazuvzdornost 72 %
- nižší rostliny se střední odolností k poléhání
- výsevek 3,2 – 4,5 MKS/ha dle oblasti a termínu setí

VANESSA

- polopozdní nepotravinářská odrůda
- velmi vysoký výnos ve všech oblastech
- vynikající mrazuvzdornost
- odolnost poléhání, délka rostliny 83 cm
- výborný zdravotní stav
- HTZ 45 g
- výsevek 4,0 MKS/ha

PŠENICE OZIMÁ

selgen®

Skif A PŘEDBĚŽNĚ DOPORUČENÁ ODRŮDA ÚKZÚZ

Veslovat k úspěchu

Rok registrace: CZ 2021
Vyšlechtěno: SELGEN, ŠS Stupice

- vysoká odolnost k poléhání
- výška rostlin do 80 cm
- LOW-INPUT (nízkonákladová) odrůda



Výhradní zástupce v ČR OSEVA UNI, a.s.

Odrůda se svými vlastnostmi hodí do trendu nízkovstupových (LOW-INPUT) odrůd. Zejména vysokým výnosem kvalitního zrna v pekařské jakosti „A“ a nízkým vzrůstem s vysokou odolností k poléhání. Snížené dávky morforegulatoru a optimalizace dávek dusíku během vegetace šetří pestitelé čas a náklady.

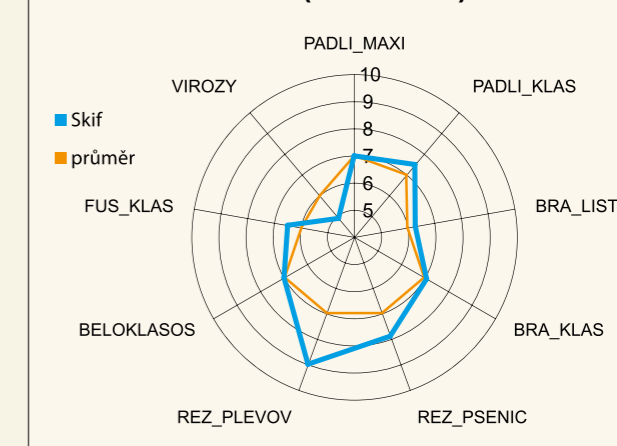
Vyhodnocen jako
nejvýnosnější A odrůda
Agrární komorou a společností Zetaspol, s. r. o.

Společnost Zetaspol, s. r. o. (okres Prostějov) se s námi podělila o skvělý výsledek a agrotechniku na množitelské ploše odrůdy SKIF

Setí	8.10.2020
Výměra	9,0 ha; předplodina hrách
Výsevek	3,8 MKS
Hnojení	Regenerační: 10.3.2021 - LAV 27, 54 kg N/ha Produkční: 28.4.2021 - DAM 390, 78 kg N/ha
Ochrana	26.11.2020, Saper 500SC 0,25 l/ha (dvouděložné plevele) 27.4.2021, Herbistar 200EC 0,37 l/ha (dvouděložné plevele) Tristar 50 SG 0,03 l/ha (pcháč oset) Talius 0,1 l/ha (padlí travní) 25.5.2021, Topazol 0,8 l/ha (st. název braničnatka plevová) 28.5.2021, Rapid 0,08 l/ha (kohoutek) 17.6.2021, Rapid 0,09 l/ha (mšice)
Regulace růstu	27.4.2021, Stablan 750 SL 2.- l/ha 25.5.2021, Flordex 0,54 l/ha
Skližení	12.8.2021, 10,3 t/ha

JAKOST	A
Zralost	polopozdní
Výška rostlin	nízká
Odolnost poléhání	vysoká
HTZ	střední
Mrazuvzdornost	střední
ODOLNOST CHOROBÁM	
Fuzarium	nižší
Braničnatka	střední
Rez pšeničná	vysoká
Rez travní	vyšší
Rez plevová	vyšší
Padlí	vyšší
VÝSEVEK	
raný	4,0 - 4,2 MKS/ha
optimální	4,2 - 4,4 MKS/ha
pozdní	4,4 - 4,5 MKS/ha
MORFOREGULACE	
vysoká intenzita	1 l/ha CCC + 0,2 l/ha Trinexapac
PĚSTEBNÍ DOPORUČENÍ	
Pozdní termín	tolerantní
Setí po kukuřici	tolerantní
Setí po obilovině	středně citlivá

ÚKZÚZ (2018–2020)



PŠENICE OZIMÁ OSTATNÍ FIRMY



ASORY *RWA Czechia s.r.o.*

- polopozdní až pozdní odrůda s vysokým výnosovým potenciálem
- střední až nižší vzrůst, doporučujeme ošetření proti poléhání
- velmi dobrá mrazuvzdornost
- výborný zdravotní stav listové plochy
- doporučujeme ošetření proti chorobám pat stébel
- odrůda kompenzačního typu
- doporučujeme včasné kvalitativní přihnojení N
- snáší obilní předplodinu
- odrůda vhodná zejména do intenzity
- snáší i pozdní setí
- střední až vyšší odnoživost
- výsevek výsevek 3,5 – 3,9 MKS/ha dle termínu setí a půdně klimatických podmínek

TONNAGE *Saatbau Česká Republika s.r.o.*

- polopozdní bezosinatá odrůda krmného typu
- vysoký výnosový potenciál
- doporučujeme pro vysokou intenzitu pěstování
- komplexní odolnost vůči všem chorobám
- vysoký obsah škrobu v zrně (71,8 %)
- velmi vysoká HTZ
- doporučujeme termín setí 20.9. – 10.10.
- výsevek 3,0 – 4,0 MKS/ha dle půdně klimatických podmínek a termínu setí

SOFRU *Lidea Czechia, s.r.o.*

- velmi raná odrůda s krátkým až velmi krátkým stéblem a osinatým klasem
- velmi dobrá odolnost vůči listovým i klasovým chorobám
- velmi brzký nástup metání
- nenáročná na půdní podmínky, vhodná do všech výrobních oblastí, zejména OVO
- doporučený termín setí je ve druhé polovině agrotechnického termínu
- výsevek 4,0 – 4,5 MKS/ha

SOLINDO CS *Lidea Czechia, s.r.o.*

- poloraná osinatá odrůda s vysokou HTZ
- velmi dobrá odolnost k významným chorobám
- tolerantní k chlortoluronu
- střední až vyšší odnožovací schopnost
- poléhavost hodnocena známkou 8,3, doporučujeme nižší dávky morforegulátorů
- potravinářskou kvalitu lze částečně ovlivnit dusíkatým hnojením
- výsevek 3,0 – 3,5 MKS/ha

Pro naše zákazníky
se třeba postavíme

ΝΑΥΤΗ ΝΑΥ

Obilninám
rozumíme.

pšenice ozimá **ASORY**
- 2. nejpěstovanější v SRN

ječmen ozimý víceřadý **JULIA**
- nejvýnosnější v ÚKZÚZ 2023

ječmen ozimý dvouřadý
KWS TARDIS
- nejvýnosnější v ÚKZÚZ 2023

tritikále ozimé **RIVOLT**
- nejvýnosnější v ÚKZÚZ 2023



JEČMEN OZIMÝ víceřadý



BECKENBAUER *Saaten - Union CZ s.r.o.*

- středně raná šestiřadá krnná odrůda s rekordními výnosy
- velmi dobrý zdravotní stav
- vysoká odolnost proti poléhání a plasticita
- vysoká mrazuvzdornost
- odrůda je vhodná pro všechny podmínky a lokality v ČR
- je vhodná pro extenzivní i intenzivní systém hospodaření
- velmi dobrá odolnost příušškům
- vysoký počet zrn v klase
- odrůda je vhodná pro pěstování po obilovině
- výsevek rané setí 280 – 320 zrn/m², pozdní setí 320 – 350 zrn/m²

LG ZORO *Limagrain, s.r.o.*

- středně raná výnosná šestiřadá odrůda ozimého ječmene
- gen rezistence k viru žluté zakrslosti ječmene BYDV
- není nutná podzimní aplikace insekticidů proti přenašečům BYDV
- vysoká odolnost vůči rynchosporiové skvrnitosti, fuzariózám v klase a padlí travnímu
- velmi dobrá odolnost proti komplexu hnědých skvrnitostí
- dobrá odolnost vůči rzi ječné
- celkově výborný zdravotní stav
- velmi dobře reaguje na intenzitu
- velké zrno s vysokou HTZ
- střední až vyšší rostliny 95 – 105 cm
- střední odolnost k poléhání, doporučujeme použití růstových regulátorů na zpevnění a zkrácení stébla
- velmi dobrá zimovzdornost
- doporučený výsevek je 3,5 – 4,5 MKS/ha
- cílová hustota porostu je 550 – 600 klasů na m²

SU MIDNIGHT *Saaten - Union CZ s.r.o.*

- špičkový výnos zrna
- rekordní produktivita klasu 1,7–1,8 g
- ranost ve sklizni, nejpozdější termíny setí
- stresuodolnost, plasticita
- mrazuvzdornost
- výsevek rané setí 300 – 320 zrn/m², pozdní setí 320 – 380 zrn/m²

SU ELLEN *Saaten - Union CZ s.r.o.*

- velmi raná až raná odrůda šestiřadáho ozimého ječmene, nejranější odrůda v sortimentu
- vynikající výnos zrna
- výborná tolerance k suchu
- středně vzrůstná odrůda (95 cm) s dobrou odolností k poléhání
- rychlý start a střední odnožovací schopnost
- velmi dobrý zdravotní stav
- mimořádně rychlé nalévání zrna, HTZ cca 48 g
- velmi vhodná do lehčích písčitých až kamenitých půd
- dobře si poradí i s bonitně špatnými a méně živinově zásobenými pozemky
- výsevek 2,8 – 3,5 MKS/ha dle oblasti a termínu setí

LG TRIUMPH *V NABÍDCE I PRO BIOPRODUKCI*

- polopozdní šestiřadá odrůda s velmi dobrou odnožovací schopností
- velmi vysoký výnos v pokusech i v praxi
- odrůda vhodná do všech výrobních oblastí
- středně vysoké rostliny
- odrůda odolná vůči poléhání
- vysoká odolnost vůči rynchosporiové skvrnitosti
- velmi dobrá odolnost vůči padlí travnímu na listu a rzi ječné
- dobrá odolnost proti komplexu hnědých skvrnitostí
- lze pěstovat po obilovině a toleruje pozdní setí
- velmi dobrá zimovzdornost
- výsevek 3,3 – 4,5 MKS/ha dle oblasti a termínu setí
- *Limagrain, s.r.o.*

Nejlepší ozimáky pro zásev 2024

JEČMEN OZIMÝ VÍCEŘADÝ

BECKENBAUER

Vyšlechtěno pro rekordní výnosy

- ✓ Rekordní výnosy zrna
- ✓ Nepoléhavost
- ✓ Mrazuvzdornost

SU MIDNIGHT

Špičkový potomek TITUS × SU ELLEN

- ✓ Špičkový výnos zrna
- ✓ Mimořádná ranost
- ✓ Pro nejpozdější termíny setí

SU ELLEN

Machr nejen do aridních oblastí

- ✓ Vynikající výnos zrna
- ✓ Mimořádná ranost
- ✓ Nejvyšší tolerance k suchu

SENSATION

Mimořádně výnosný
a raný 100% rezistent

NOVINKA

- ✓ Velmi vysoký výnos zrna
- ✓ Rezistentní k virové zakrslosti a mozaice ječmene typu 1 a 2
- ✓ Nejranější rezistent sortimentu



f Saaten-Union CZ

SAATEN-UNION CZ

www.saaten-union.cz

**SAATEN
UNION**
Züchtung ist Zukunft

Kvalitní certifikované osivo k dostání u všech významných osivářských firem v ČR.

ŽITO OZIMÉ



INSPECTOR *Saaten - Union CZ s.r.o.*

- vysoce výnosné populační žito s využitím na zrno pro pekařské účely
- rostliny jsou vyššího vzrůstu se střední odolností k poléhání
- díky vysokému výnosu hmoty lze využít i na senáž pro skot a bioplyn
- odrůda je plastická a tolerantní k různým půdně klimatickým podmínkám, snáší i méně kvalitní půdy, velmi dobře zvládá podmínky ve vyšší nadmořské výšce
- středně rychlý podzimní vývoj, rychlý jarní vývoj, vyšší odnožovací schopnost
- velmi dobrá zimovzdornost i mrazuvzdornost
- velmi dobrá odolnost k napadení námelem
- doporučený termín setí: sušší oblasti 10.9. – 30.9., vlhčí oblasti 20.9. – 15.10.
- doporučený výsevek 2,5 – 3,5 MKS/ha dle termínu setí

LESAN *VÚP Troubsko*

- středně raná odrůda
- rostliny vysoké, klas dlouhý, řídký až středně hustý
- hmotnost tisíce zrn nízká
- aleuronová vrstva zrna tmavá
- vývojový typ přesívkový
- odrůda nenáročná na půdnu a klimatické podmínky
- využitelná pro podzimní výsevy ke sklizni zrna a časně jarní píce
- zrno pro potravinářské využití, krycí plodina, pastva pro lesní zvěř

SU PERSPECTIV *Saaten - Union CZ s.r.o.*

- špičkový výnos
- výborné zdraví a vysoká odolnost poléhání
- perfektní pekařské parametry
- nízkonákladový hybrid
- termín setí od 1.½ září do 2.½ října
- výsevek rané setí 1,3 – 1,6 MKS/ha, optimální podmínky 1,6 – 2,0 MKS/ha, pozdní setí 2,0 – 2,5 MKS/ha

SU ARVID *Saaten - Union CZ s.r.o.*

- středně raná hybridní odrůda vhodná i pro pekařské využití
- špičkové výnosy kvalitního zrna ve všech půdně klimatických podmínkách
- jednička v suchých podmínkách na nejsušších lokalitách
- velmi dobrý zdravotní stav
- vylepšená odolnost proti tvorbě námele
- rychlé nalévání zrna, tolerance ke klimatickým podmínkám
- lze uplatnit i vyšší intenzitu pěstování, na kterou velmi dobře reaguje
- velmi dobré výsledky i v extenzivních podmínkách
- velmi rychlý podzimní vývoj, vysoká odnožovací schopnost
- termín setí 1.½ září do 2.½ října
- doporučený výsevek pro rané setí 1,4 – 1,6 MK/ha
- doporučený výsevek pro optimální termín 1,6 – 2,0 MKS/ha
- doporučený výsevek pro pozdní termín setí 2,0 – 2,3 MKS/ha

TRITIKALE OZIMÉ

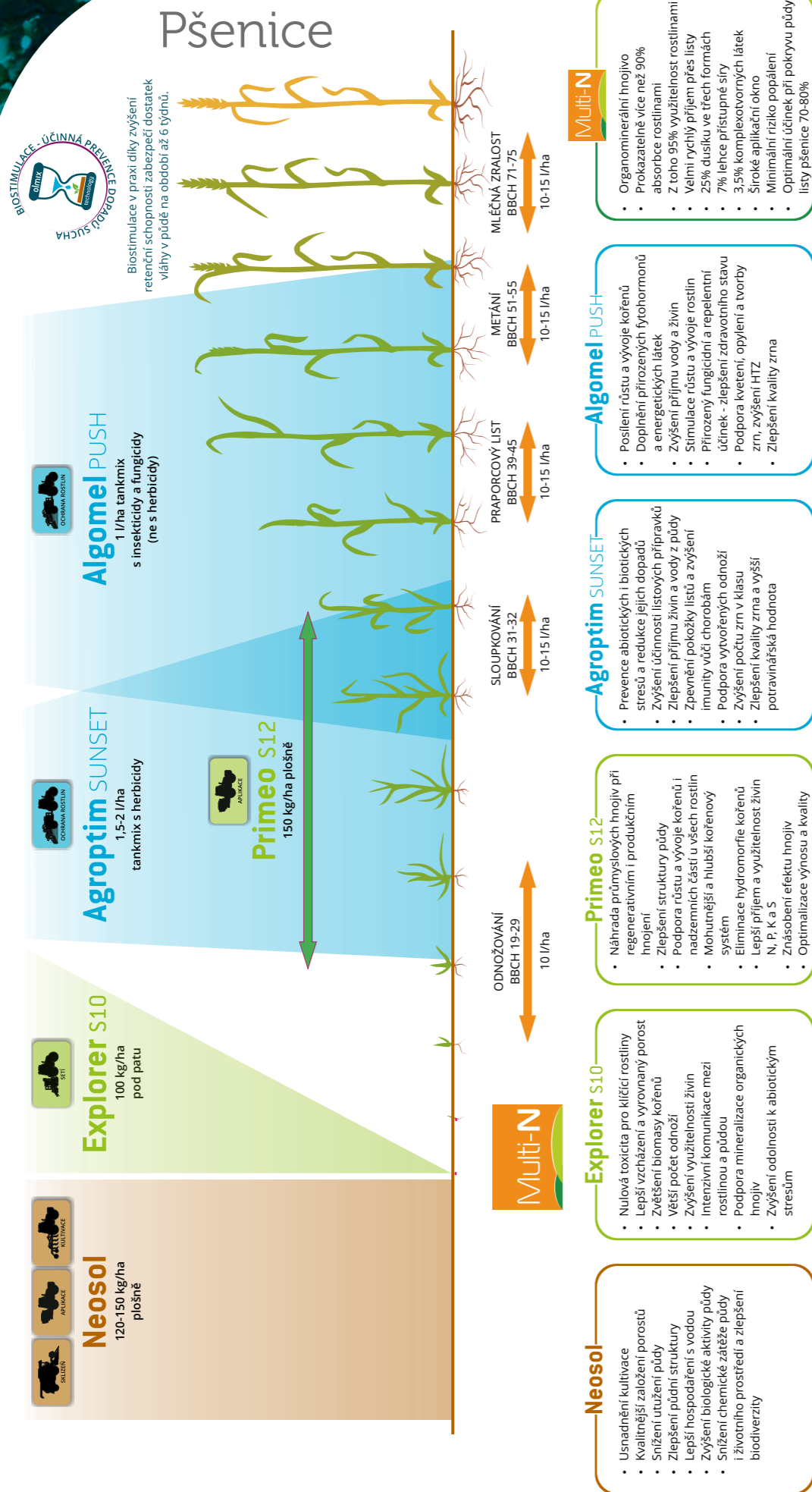


IS TITUS *V NABÍDCE I PRO BIOPRODUKCI*

- raná intenzivní odrůda s vysokým výnosovým potenciálem
- nadprůměrná výnosová stabilita ve všech výrobních oblastech
- středně vysoké rostliny se střední odolností k poléhání
- výrazně lepší zdravotní stav než rodičovská odrůda IS Flavius
- vysoce odolná proti rzi plevové a pšeničné
- nižší nároky na stanoviště, předplodinu a intenzitu pěstování než pšenice ozimá
- tolerance ke kyselým půdám i nedostatku některých mikroprvků v půdě
- výsevek 3,8 – 5,3 MKS/ha dle oblastí a termínu setí
- **ELITA semenářská, a.s.**

TEMUCO *Oseva Uni, a.s.*

- polopozdní odrůda nízkého vzrůstu s dobrou odolností proti poléhání
- vysoká odolnost k vyzimování – nejvyšší ze sortimentu registrovaných odrůd v ČR
- výborný zdravotní stav, vysoká odolnost proti napadení padlím travním, rzi žitnou, rzi plevovou a braničnatkami v klasu
- plastická odrůda vhodná do všech oblastí a podmínek pěstování
- zrno je středně velké, středně vysoká objemová hmotnost
- výsevek 2,5 – 3,6 MKS/ha dle podmínek a termínu setí, který může být i pozdější



www.olmix.cz

olmix Group

LUSKOVINY



Hrách polní ozimý

BALLTRAP *Selgen, a.s.*

- poloraná raná odrůda typu semi-lefless
- střední rostliny - 76 cm
- výborná odolnost proti poléhání, rychlý počáteční růst
- žluté kulaté semeno s nízkou HTS 185 g
- odolný proti všem rizikovým chorobám
- termín setí podle oblastí - říjnový výsev preferován - cílem jsou přezimující rostliny do výšky 4 cm
- možné setí i velmi časně na jaře, nutno dodržet hloubku setí 5 - 6 cm
- méně vhodné pro těžké, zamokřené a slévací půdy
- výsevek na semeno 0,8 - 1,0 MKS/ha v čisté kultuře

FRESNEL *Selgen, a.s.*

- nejvyšší výnos zrna s dobrým obsahem bílkovin
- mrazuvzdornost až do cca -10°C, možné poškození mrazem obvykle kompenzováno dobrou odnožovací schopností
- nejlepší zimní odolnost ve fázi 2 - 4 listů
- lepší regenerace a kompenzace díky delší vegetační době
- raná zralost a dobrá odolnost proti poléhání zajišťují dobré podmínky pro sklizeň
- Fresnel zanechává dobrý půdní stav pro následující plodiny
- díky rané zralosti a průměrné výšce růstu se dobře hodí pro smíšené pěstování

Peluška ozimá

ARKTA *Selgen, a.s.*

- dobrá přezimovací schopnost
- rychlý jarní počáteční růst, časná jarní sklizeň kvalitní píce
- vysoký výnos zelené i suché hmoty a hrubých bílkovin
- velmi dobrá předplodinná hodnota
- využití v ozimých luskovinoobilných směskách i v čisté kultuře na zelené krmení či senáž
- nízká HTS cca 100 - 120 g
- výsevek na semeno 0,8 - 1,0 MKS/ha v čisté kultuře
- výsevek pro pícní využití 1,0 - 1,2 MKS/ha, termín setí 15.9. - 30.9. do hloubky 5 - 6 cm
- výsevek v luskovinoobilných směskách 0,4 - 0,8 MKS/ha pelušky a 1,5 - 2,0 MKS/ha obilí (oves, pšenice, ječmen)



MANHATTAN

- NOVINKA roku 2023
- moderní TuYV hybrid s rozšířenou adaptabilitou
- vynikající zdraví, Phoma Rlm7 a Verticillium rezistence
- vysoká odolnost vůči přisuškům
- vhodný také pro širokořádkové pěstování, Stripp-Till a No-Till půdoochranné technologie
- středně raný plastický hybrid s velmi vysokým výnosovým potenciálem
- vysoký obsah oleje (48 % v sušině semen)
- plastický hybrid vhodný do všech podmínek
- nepukavost šesulí
- doporučený výsev je 400 – 450 tisíc klíčivých semen/ha

TEMPTATION

- středně raný plastický hybrid s velmi vysokým výnosovým potenciálem
- mimořádná výnosová stabilita (119 % ÚKZÚZ 2018 – 2020)
- rezistentní vůči TuYV (gen R54), vhodný pro různé podmínky pěstování
- středně vysoké rostliny (151 cm) s velmi dobrou odolností proti poléhání (7,7)
- vysoký obsah oleje (48,36 %) v sušině semen
- středně rané kvetení, rychlé nalévání šesulí, homogenní dozrání
- velmi dobrý zdravotní stav
- vitální a dynamický vývoj rostlin na podzim a vynikající zimovzdornost
- hybrid velmi dobře reaguje na vyšší intenzitu pěstování
- velmi dobře snáší i základní agrotechniku
- velmi dobrých výsledků dosahuje i v přísudkových oblastech
- vhodný pro minimalizační a půdo ochranné technologie
- doporučený výsev je 400 – 450 tisíc klíčivých semen/ha

BATIS

- středně raný hybrid, raně kvetoucí s vysokým a stabilním výnosem
- vhodný do všech výrobních oblastí, včetně přísuškových
- špičková olejnatost, špičkový výnos oleje
- střední až kratší vzrůst (148 cm), vysoká odolnost k poléhání
- velmi rychlý počáteční vývoj
- mimořádně vysoká efektivita příjmu živin
- vhodný pro intenzivní i extenzivní systém hospodaření
- velmi dobrý zdravotní stav, navíc rezistentní TuYV
- vhodný pro střední až pozdní termíny setí
- doporučený výsev je 400 – 600 tisíc klíčivých semen/ha

DOMINATOR

- středně raný adaptabilní hybrid
- výtečná kombinace vysokého výnosu, vysoké olejnatosti a zdravotního stavu
- geneticky podmíněná rezistence TuYV (gen R54)
- nová rezistence vůči fomové hnilobě lodyhy RlmS
- specialista pro úzké oseední postupy
- středně vysoké rostliny (149 cm) s vysokou odolností k poléhání (8,6 – ÚKZÚZ)
- vysoký obsah oleje 48,9 % v sušině semen
- doporučený výsev je 400 – 550 tisíc klíčivých semen/ha

JUREK

- vysoce výnosný středně raný hybrid s TuYV rezistencí
- vhodný do všech výrobních oblastí a na všechny půdní typy
- mimořádná adaptabilita, vitalita a stres-tolerance
- zvýšená efektivita příjmu dusíku
- výborný zdravotní stav, vyšší odolnost vůči Verticilliu a fomě
- středně vysoké rostliny (cca 135 cm) s vysokou odolností vůči poléhání
- rychlý podzimní vývoj kořenů i nadzemní biomasy
- hybrid vhodný i do extrémních podmínek
- vhodný pro střední až pozdní termíny setí
- doporučený výsev je 400 – 600 tisíc klíčivých semen/ha

ATORA

- polopozdní hybrid s vynikající kombinací vysokého výnosu, velmi vysoké olejnatosti a výborným zdravotním stavem
- velmi dobrá zimovzdornost, plasticita a odolnost poléhání
- robustní kořeny, robustní lodyhy, robustní a pevné šesule
- vzrůstný hybrid (cca 167 cm) s kompaktním šesulovým patrem a rovnoměrným dozráním
- rychlý podzimní vývoj s rychlou pokrývností, nízký úbytek rostlin i listové plochy po zimě, nadprůměrná odolnost vůči mrazu
- prokázaná tolerance vůči TuYV
- doporučena je podzimní i jarní regulace
- vhodný pro všechny výrobní oblasti a všechny půdní typy
- pro střední až pozdní termíny setí a intenzivní a středně intenzivní způsob pěstování
- doporučený výsev je 400 – 600 tisíc klíčivých semen/ha

VÍTĚZOVÉ V POKUSECH I V PRAXI

DOMINATOR

DOKONALÝ UNIVERZÁL

TEMPTATION

HYBRID VŠECH DOB

JUREK

MAXIMALIZUJE VÁŠ ZISK



- **Mimořádné zdraví a rezistence vůči TuYV**
- **Špičková olejnatost**
- **Mrazuvzdornost a nepoléhavost**
- **Vysoká efektivita N**

Výnosy dělají přátele.



f Rapool CZ
SAATEN-UNION CZ
www.rapool.cz



ŘEPKA OZIMÁ

RAPOOL CZ s.r.o.



CROCUS



- pro pozemky napadené nádorovitostí
- středně raný hybrid s výnosem na úrovni moderních konvenčních hybridů
- rezistentní vůči patotypům Plasmodiophora brassicae vyskytujícím se v regionu severní Morava, severní Čechy a jižní Čechy
- rezistentní vůči TuYV, fomě (gen Rlm7)
- geneticky podmíněná nepukavost šesulí
- střední až vyšší vzrůst, doporučujeme jarní ošetření proti poléhání
- rychlý jarní start do vegetace
- jeho pěstování je určeno výhradně na pozemky s výskytem Plasmodiophory
- optimální termín setí je střední až pozdní
- doporučený výsevek 400 – 600 tisíc klíčivých semen/ha

CLAVIER CL



- středně raný hybrid, úspěšný v pokusech SPZO 2018 – 2019 s technologií Clearfield
- vysoké výnosy a vysoká olejnatost, meziročníková výnosová stabilita
- výjimečná adaptabilita ke kontinentálním podmínkám
- rychlý počáteční vývoj, středně rychlý jarní vývoj
- velmi dobrá zimovzdornost
- středně vysoké rostliny s vyšším počtem větví
- dobrá odolnost k poléhání
- vynikající zdravotní stav
- rezistence APR37 – nová odolnost fomovému černání stonku
- vhodný do úzkých osevních postupů s vyšším zastoupením řepky
- vhodný pro intenzivní a středně intenzivní agrotechniku
- velmi dobrá reakce na intenzitu pěstování
- doporučený výsevek 400 – 450 tisíc klíčivých semen/ha

AKILAH EXKLUZIVNÍ ZASTOUPENÍ - ELITA semenářská, a.s.



- středně raný až polopozdní hybrid s excelentním zdravotním stavem
- výnos semen 117 % (ÚKZÚZ reg. 2018 - 2020)
- vynikající olejnatost 48,06 % a výnos oleje 128 %
- dvojnásobná genetická rezistence TuYV a RlmS
- vynikající odolnost fomovým černáním stonku, hlízence i komplexu kořenových chorob
- středně vysoký až vysoký hybrid odolný proti poléhání (8)
- vhodný pro rané až střední termíny setí
- pro všechny půdní druhy včetně těžkých půd
- jisté dozrávání i v podmínkách se zvýšeným tlakem houbových chorob
- doporučený výsevek 400 – 600 tisíc klíčivých semen/ha



CROCANT



- pro pozemky napadené nádorovitostí
- kombinace rezistencí Plasmodiophora + TuYV
- vynikající zdravotní stav a nepukavost šesulí
- robustní porost tolerantní k přísuškům



CROMAT



- středně raný hybrid vhodný pro pozemky napadené nádorovitostí
- mimořádná odolnost vůči kořenovým chorobám
- nepoléhavý středně vysoký porost s homogenním dozráváním



BEATRIX CL



- středně raný až polopozdní hybrid tolerantní k účinné látce imazamox
- moderní genetika s vynikající výbavou
- rezistence vůči TuYV, fomě (gen Rlm7)
- geneticky podmíněná tolerance k suchu (Clearfield technologie) a nepukavosti šesulí
- vysoký obsah oleje
- střední až vyšší vzrůst, pevný a zdravý stonek
- adaptabilní k různým půdně klimatickým podmínkám
- vhodný také do sušších podmínek pěstování
- rychlý počáteční vývoj, doporučujeme pro střední až pozdní termíny setí
- doporučený výsevek 400 – 500 tisíc klíčivých semen/ha



NEBRASKA



- premium řada - nosný hybrid
- středně raný hybrid s TuYV rezistencí
- rekordní výnosy semen (109 % ÚKZÚZ - po 2. roce registračních zkoušek)
- nejvyšší výnosy již při základních a redukováných vstupech
- kratší porost bez nutnosti jarního krácení
- mimořádná mrazuvzdornost
- nová generace N-efektivity

Řepka ozimá

AKILAH

vybroušený zdravotní stav

- * **udržovatel: Rapool-Ring GbR, Salzkotten-Thüle, Německo**
- * **polopozdní plastický pylově fertilní hybrid s minimálním obsahem kyseliny erukové a nízkým obsahem glukosinolátů**
- * **vysoký výnos semene v teplé i chladné oblasti, velmi vysoký obsah a výnos oleje**
- * **rostliny středně vysoké až vysoké, vysoká odolnost proti poléhání**
- * **zdravotní stav velmi dobrý, odolnost proti napadení alternariovou skvrnitostí, střední odolnost proti napadení fomovým černáním stonku, komplexem kořenových chorob a proti napadení bílou hnilobou (Phoma rezistence RlmS, TuYV rezistence)**
- * **vysoká tolerance suchu, „stay green“ charakteristika**
- * **odolnost vypadávání semen z šesulí**
- * **výsevek 450 000–550 000 semen/ha**
- * **termín setí: středně raný až optimální**
- * **hmotnost tisíce semen nízká až středně vysoká,**
- * **ošetření fungicidy s morforegulačním účinkem na podzim a na jaře doporučeno**



- * **Extrémní výnos oleje**
- * **Rezistence RlmS, TuYV**
- * **„Stay green“ charakteristika**
- * **Efektivita využití dusíku**

Registrace v ČR v roce 2020

Zástupce pro prodej v ČR:
Rapool CZ s.r.o.



www.rapool.cz

ŘEPKA OZIMÁ LIMAGRAIN ČR



LG AMBASSADOR

- středně raný hybrid pokročilé generace s vysokým heterozním efektem
- mimořádně vysoký výnosový potenciál
- středně vysoká až vysoká olejnatost
- vhodný do všech podmínek pěstování
- vzrůstný, robustní hybrid s průměrnou odolností k poléhání
- rychlý vývoj na podzim a středně rychlá jarní regenerace
- velmi dobré přezimování
- velmi dobrý zdravotní stav, rezistence TuYV, odolnost fomě gen Rlm7
- dobrá odolnost komplexu kořenových chorob
- vysoká efektivita využití dusíku „NFLEX“
- geneticky podmíněná odolnost pukání šešulí
- doporučený termín setí je v závěru agrotechnického termínu
- doporučený výsevek 450 tisíc klíčivých semen/ha

LG ARCHITECT

- středně raný houževnatý hybrid se stabilně vysokým výnosem v teplé i chladné oblasti
- prověřený a vhodný do všech pěstitelských podmínek ČR
- mimořádně vysoký a vyrovnaný výnos
- výborný zdravotní stav, rezistentní TuYV a kvantitativní odolnost fomě
- velmi dobrá odolnost komplexu kořenových chorob
- nízká citlivost na Verticillium
- středně rychlý podzimní vývoj, setí v agrotechnickém termínu
- vynikající přezimování, prověřeno (COBOR PL 2016)
- pozvolný nástup do jarní vegetace
- geneticky podmíněná odolnost k pukání šešulí
- velmi dobrá odolnost k poléhání
- doporučujeme pro všestranně intenzivní agrotechniku
- doporučený výsevek 450 tisíc klíčivých semen/ha

LG ARNOLD

- raný hybrid s pozvolným podzimním růstem
- vhodný pro časně termíny setí, na podzim nepřerůstá
- na podzim není nutná opakovaná regulace
- velmi vysoká odolnost mrazu
- rychlý až velmi rychlý jarní růst
- vzrůstný hybrid s robustním habitusem
- střední odolnost k poléhání
- nepodcenit jarní aplikaci silných růstových regulátorů
- velmi dobrý zdravotní stav, rezistentní TuYV
- kombinovaná odolnost fomě, gen Rlm7
- dobrá odolnost komplexu kořenových chorob
- geneticky podmíněná odolnost pukání šešulí
- porosty při setí nepřehuřovat
- doporučený výsevek je 400 – 450 tisíc klíčivých semen/ha

LG AUCLAND

- středně raný hybrid s mimořádným výnosem semen
- pro velmi intenzivní technologie pěstování
- olejnatost je středně vysoká
- velmi robustní hybrid, vyžaduje prostor
- velmi rychlý růst na podzim i na jaře, vyžaduje krotit bujný růst
- vysoká mrazuvzdornost
- velmi dobře snáší přísušky
- kombinovaná odolnost fomě, obsahuje gen Rlm7
- odolnost virové žloutence vodnice TuYV
- dobrá odolnost komplexu kořenových chorob
- geneticky podmíněná odolnost pukání šešulí
- doporučujeme nízké výsevky ve druhé polovině agrotechnického termínu
- doporučujeme intenzivní regulaci výšky porostu v jarním období
- doporučený výsevek 400 tisíc klíčivých semen/ha

ACACIA

- středně raná liniová odrůda s vysokým výnosovým potenciálem a velmi vysokou zimovzdorností, nevyžaduje brzké setí, vhodná do všech podmínek pěstování
- velmi dobrý zdravotní stav, vysoká odolnost vůči fomě, velmi dobrá odolnost vůči hlízence
- pomalý podzimní i jarní vývoj, vhodná pro časně výsevní termíny
- středně vzrůstná odrůda s dobrou odolností proti poléhání
- vhodná pro standardní až intenzivní úroveň agrotechniky
- vysoká olejnatost a nízký obsah glukosinolátů
- doporučený výsevek 700 tisíc klíčivých semen/ha

LG SCORPION

- vysoký robustní hybrid se středně vysokou až vysokou olejnatostí
- raný hybrid s vysokým výnosovým potenciálem a velmi vysokou zimovzdorností, do všech výrobních podmínek
- velmi dobrý zdravotní stav, kombinovaná odolnost fomě gen Rlm7, nádorovitosti brukvovitých, virové žloutence vodnice TuYV, dobrá odolnost komplexu kořenových chorob
- geneticky podmíněná odolnost pukání šešulí
- doporučujeme nízké výsevky ve druhé polovině agrotech. termínu
- doporučený výsevek 400 tisíc klíčivých semen/ha

LG AVENGER

- výnosný středně raný hybrid s dynamickým podzimním růstem
- vhodný pro všechny termíny setí, i pozdní výsevy
- robustní hybrid, vyžaduje prostor
- velmi dobrá mrazuvzdornost
- velmi dobře se vypořádává se suchem
- odolnost virové žloutence vodnice TuYV
- dobrá odolnost komplexu kořenových chorob
- geneticky podmíněná odolnost pukání šešulí
- doporučujeme nízké výsevky během celého agrotechnického termínu setí
- regulace výšky v jarním období je vhodná
- doporučený výsevek je 400 – 450 tisíc klíčivých semen/ha

LG ADAPT

- výnosný středně raný hybrid se středně rychlým podzimním růstem
- vhodný pro všechny termíny setí, i pozdní výsevy
- robustní hybrid, vyžaduje prostor
- vynikající mrazuvzdornost
- velmi dobře se vypořádává se suchem
- velmi zdravý hybrid
- kombinovaná odolnost fomě – gen Rlm7, virové žloutence vodnice TuYV, velmi dobrá odolnost komplexu kořenových chorob
- geneticky podmíněná odolnost pukání šešulí
- doporučený výsevek je 400 – 450 tisíc klíčivých semen/ha



GENETICKÉ GARANCE OD EVROPSKÉHO LÍDRA

www.lgseeds.cz

Šlechtíme váš úspěch

Limagrain Česká republika, s.r.o. • 2024

Limagrain

ŘEPKA OZIMÁ

BAYER CROP SCIENCE - DEKALB



DK EXCITED

- středně raný hybrid s rezistencí vůči viru žlut. vodnice (TuYV)
- hybrid doporučený do různých oblastí pro pěstování řepky
- má vysokou odolnost vůči fomě
- kvalitní a nadprůměrný obsah oleje
- hybrid s efektivním příjmem dusíku (Efficient Nitrogen Uptake)
- odolný proti samovolnému pukání šešulí
- 1. místo za výnos velkých odrůd v praxi u členů SPZO v r. 2021
- výborný zdravotní stav, obsahuje gen odolnosti fomě Rlm7
- doporučený výsevek 450 – 500 tisíc klíčivých semen/ha

DK EXBURY

- středně raný hybrid s rezistencí vůči viru žlut. vodnice (TuYV)
- stabilně vysoké úrody dosahuje v různých podmínkách
- hybrid vhodný do široké škály pěstebních podmínek
- vysoký obsah oleje + nepukavost šešulí (Pod Shatter Resistance)
- hybrid s efektivním příjmem dusíku (Efficient Nitrogen Uptake)
- kvalitní a nadprůměrný obsah oleje
- výborný zdravotní stav, obsahuje gen odolnosti fomě Rlm7
- maximální tvorby výnosotvorných větví dosahuje na nepřehustěných porostech
- doporučený výsevek 400 – 450 tisíc klíčivých semen/ha

DK EXAURA

- středně raný hybrid s rezistencí vůči viru žlut. vodnice (TuYV)
- výborný zdravotní stav, obsahuje gen odolnosti fomě Rlm7
- hybrid s efektivním příjmem dusíku (Efficient Nitrogen Uptake)
- flexibilita na podzim, jistota ve sklizni
- volba pro strip-till, no-till a širokořádkové pěstování
- roste na podzim, uteče škůdcům
- prvenství v registračních zkouškách ÚKZÚZ za roky 2020 - 2022
- doporučený výsevek 450 tisíc klíčivých semen/ha

DK EXCENTRIC

- středně pozdní hybrid s rezistencí vůči viru žlut. vodnice (TuYV)
- pozdní začátek květení zvyšuje odolnost k pozdním mrazíkům
- hybrid s efektivním příjmem dusíku (Efficient Nitrogen Uptake)
- hrubý kořenový krček – zajistí rostlinu v nepříznivých podmínkách vývoje
- vhodný do méně intenzivních podmínek
- nepukavost šešulí zajistí úspěšnou pozdní sklizeň
- výborná volba pro strip-till, no-till a širokořádkové pěstování
- doporučený výsevek 400 tisíc klíčivých semen/ha

DK EXPAT

- středně raný hybrid
- podzimní vývoj má středně rychlý
- vyniká vysokým výnosem i výnosovou stabilitou
- počátek jarního růstu středně pozdní
- odolný proti samovolnému pukání šešulí
- hybrid s efektivním využíváním dusíku
- schopný dosáhnout špičkových výsledků bez ohledu na to, zda je dusík v optimálním nebo limitovaném množství
- výborný zdravotní stav, obsahuje gen odolnosti fomě Rlm7
- doporučený výsevek 450 – 500 tisíc klíčivých semen/ha

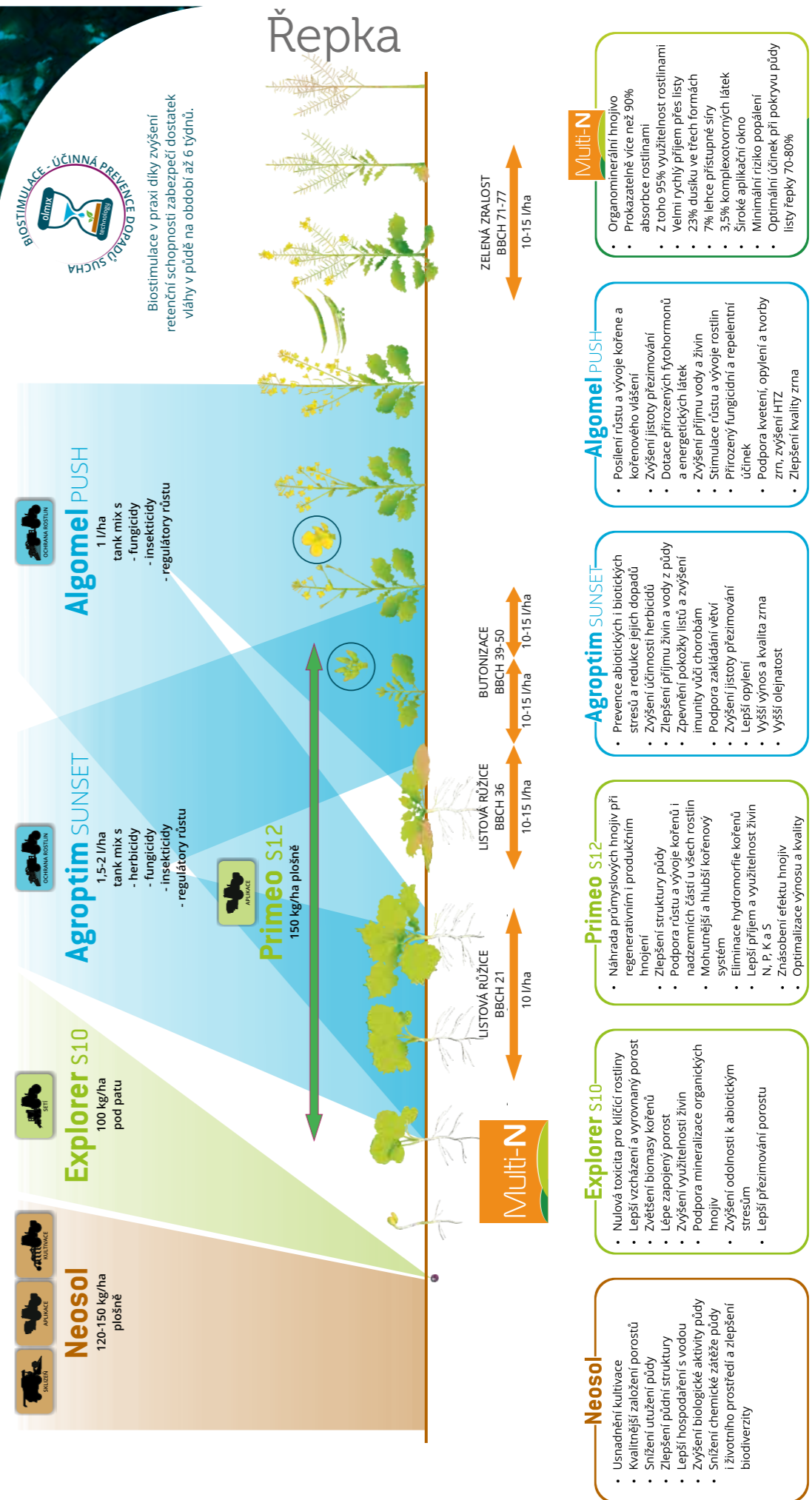
DK PLACID

- rezistentní Plasmodiophore
- středně raný hybrid s rezistencí vůči viru žlut. vodnice (TuYV)
- odolný vůči „Club root“ způsobeným patogenem Plasmodiophora brassicae
- „Club root“ odolnost a TuYV rezistence = propojení unikátních vlastností hybridu
- odolnost proti nádorovitosti brukvovitých je kombinovaná i s vysokým výnosem semen
- poměrně rychlý podzimní růst a vynikající zimovzdornost
- v jarním období má středně raný začátek růstu
- výborný zdravotní stav, odolný vůči pukání šešulí
- obsahuje gen odolnosti vůči fomě Rlm7
- doporučený výsevek 450 – 500 tisíc klíčivých semen/ha

DK IMMORTAL CL

- středně raný, Clearfield hybrid rezistentní k účinné látce imazamox
- rezistentní vůči viru žloutenky vodnice (TuYV)
- produkční hybrid s rychlým podzimním vývojem před zimou
- výborný zdravotní stav, obsahuje gen odolnosti fomě Rlm7
- výhody benefitu úrody a technologie Clearfield v boji s těžko ničitelnými pleveli
- ideální řešení pro lokality se zvýšeným tlakem těžko ničitelných plevelů
- vitální hybrid se středně rychlým podzimním startem
- doporučený výsevek je 450 tisíc klíčivých semen/ha

Rentabilní produkce s technologiemi Olmix Group



ŘEPKA OZIMÁ SYNGENTA CZECH s.r.o.



SY ELISABETTA

- středně raný hybrid
- odolnost vůči viru žloutenky vodnice (TuYV)
- odolnost pukání šešulí
- rychlý vývoj na podzim spojený s možností pozdního setí
- vysoká odolnost vyzimování
- rychlý nástup do jarní vegetace, s rychlým prodlužováním stonku a raným kvetením
- dosahuje nižší až střední výšky
- vysoký výnos potvrzující se napříč státy, testováno v interních pokusech CZ/PL/DE/RO a registračních PL/RO
- olejnatost 46,5 %
- velice dobrá odolnost Phoma, Sclerotinia a Cylindrosporium
- doporučená hustota 40 – 50 rostlin na m²
- doporučený výsevek 500 tisíc klíčivých semen/ha

AGANOS

- středně raný hybrid, stabilní a velmi vysoké výnosy napříč podmínkami a lokalitami v EU
- geneticky podmíněná odolnost k viru žloutenky vodnice (TuYV) a fomě (gen Rlm7)
- vysoká HTS i v suchých podmínkách
- rychlý vývoj na podzim, možnost i pozdnějšího setí
- rostliny nemají na podzim tendenci k přechodu do prodlužovacího růstu
- vhodný i na horší stanoviště (písčité půdy) nebo do podmínek minimalizace
- dobrý zdravotní stav, vysoká odolnost vyzimování a poléhání
- olejnatost 46,6 %, HTS 5,6 g
- doporučená hustota 40 – 50 rostlin na m²
- doporučený výsevek 500 tisíc klíčivých semen/ha

SY GLORIETTA

- středně raný hybrid s velmi vysokým výnosovým potenciálem
- geneticky podmíněná odolnost k viru žloutenky vodnice (TuYV)
- obsah oleje cca 48 %, HTS 5,1 g
- vysoká odolnost vyzimování a poléhání
- stabilní výnosy napříč podmínkami a lokalitami
- odrůda vhodná i na stanoviště s lehčími půdami
- pomalejší podzimní vývoj, bez tendence k přechodu do prodlužovacího růstu
- vhodná i pro ranější termíny setí
- vyšší odolnost Verticilliu
- doporučená hustota 40 – 50 rostlin na m²
- doporučený výsevek 500 tisíc klíčivých semen/ha

SY ROBOT CL

- nový středně raný hybrid řepky pro technologii Clearfield® společnosti Syngenta
- díky technologii Clearfield® nabízí řešení i pro problémy s plevele, které se objevují později
- pomalejší podzimní vývoj, bez tendence k přechodu do prodlužovacího růstu
- vysoká odolnost vyzimování
- standardní nástup do vegetace na jaře
- nižší vzrůst usnadňuje operace v porostu a sklizeň
- hybrid, který lze stabilně pěstovat i v měnících se podmínkách (například špatná kvalita půdy a přísun živin)
- možnost pěstovat hybrid i bez Clearfield® technologie jako konvenční hybrid
- doporučená hustota 40 – 50 rostlin/m²
- doporučený výsevek 500 tisíc klíčivých semen/ha

SY ALIBOOM

- rezistentní Plasmodiophoře
- hybrid odolný k nejčastěji se vyskytujícím rasám nádrovitosti košťálovin
- výkonnostně převyšuje úspěšnou odrůdu SY Alibaba a dokonce i SY Alix
- proti oběma odrůdám vykazuje také vyšší olejnatost
- olejnatost 47,9 %, HTS 5,24 g
- má výborný zdravotní stav
- nese geneticky podmíněnou odolnost proti viru žloutenky vodnice (TuYV)
- rychlejší vývoj na podzim, doporučujeme podzimní aplikaci morforegulatoru
- doporučená hustota 40 – 50 rostlin/m²
- doporučený výsevek 500 tisíc klíčivých semen/ha

SY ILONA

- středně raná liniová odrůda se stabilním a vysokým výnosem
- rostliny nižšího vzrůstu s pevným stonkem a vyrovnaným porostem
- vysoká odolnost k vyzimování
- vysoký obsah oleje v sušině semene (48,4 %)
- možno pěstovat i na lehčích půdách
- husté nasazení šešulí, HTS 5,3 g
- středně rychlý vývoj rostlin na podzim
- doporučená hustota 55 – 60 rostlin/m²
- doporučený výsevek 550 – 600 tisíc klíčivých semen/ha

Když výnos, tak Aganos™

Kupte si vítěze!



Aganos™

syngenta.

- Celkový vítěz testování na ÚKZÚZ v období 2017–2019
- Vítěz zkoušek ÚKZÚZ SDO 2018–2020
- Stabilní a velmi vysoké výnosy napříč podmínkami a lokalitami
- Vysoká HTS i v suchých podmínkách, vhodnost i na horší stanoviště
- Odolnost k viru žloutenky vodnice (TuYV) a fomě (gen RLM7)

Používejte přípravky na ochranu rostlin bezpečně. Před použitím si vždy přečtěte označení a informace o přípravku. Respektujte varovné věty a symboly.

www.syngenta.cz

ŘEPKA OZIMÁ CORTEVA - PIONEER



PT303

- hybridní odrůda se zvýšenou odolností vůči napadení hlízenkou
- obsahuje nový Pioneer Protector® Sclerotinia gen, který výrazně snižuje četnost a intenzitu šíření infekce při napadení hlízenkou
- vysoká odolnost k dalším chorobám řepky: TuYV rezistence, Rlm7 tolerance k Phoma lingam, přirozená odolnost k Verticilliu a Cylindrosporioze
- mimořádná odolnost k poléhání
- vyniká výbornou polní vzháživostí a rychlým růstem na podzim
- vysoká odolnost chladu a bezproblémové přezimování
- morforegulaci doporučujeme na podzim i na jaře pro podporu větvení
- hybrid je vhodný do všech oblastí pěstování řepky
- vysoká olejnatost nad 47 %, středně vysoká HTS
- doporučujeme setí od 10.8., vhodný hybrid i na pozdní setí
- doporučený výsevek max. 450 tisíc klíčivých semen/ha
- optimální hustota do 40 rostlin na m²

PT315

- nový Pioneer hybrid doporučený do klimatických podmínek jižní a střední Moravy
- vyniká schopností udržet vysoký výnosový potenciál i ve vegetačních podmínkách vysokých teplot a déle trvajících přísušků
- 112 % - nejvyšší dosažený výnos v teplé oblasti zkoušení ÚKZÚZ 2023
- 3. nejvyšší výnos ze všech zkoušených odrůd 2. a 3. rokem v ÚKZÚZ 2023
- robustní suchuodolné, mimořádně bohatě větvičí rostliny
- dobrá odolnost vůči poléhání
- velmi rychlý jarní vegetační start a dlouhý růst
- použití růstových regulátorů na podzim a na jaře vždy doporučujeme
- doporučený výsevek 400 – 500 tisíc klíčivých semen/ha
- optimální hustota do 40 rostlin na m²

PT302

- středně vysoká (145 cm) na lokalitu nenarocná, mimořádně adaptabilní odrůda
- špičkového výnosu semen dosahuje jak v teplé, tak i chladné oblasti pěstování řepky
- 108 % dosažený výnos v teplé oblasti - Seznam doporučených odrůd ÚKZÚZ 2023
- 3. nejvýnosnější odrůda POP SPZO 2022/23 sortiment A
- patří k nejolejnatějším hybridům, 50,51 % oleje v sušině ÚKZÚZ 2023
- velmi časný jarní regenerační růst kořenů dokonale využije půdní vláhu na stanovišti
- doporučená brzká aplikace přihnojení N a ochrana proti škůdcům
- odrůda schopná dobře vegetovat i na lehčích půdách nebo sušší lokalitě
- použití růstových regulátorů na podzim i na jaře vždy doporučujeme
- doporučený výsevek 400 – 500 tisíc klíčivých semen/ha
- optimální hustota 40 – 50 rostlin na m²

PT312

- nový Pioneer hybrid s vysokým výnosovým potenciálem
- 108 % výnosu dosáhl v registračních pokusech ÚKZÚZ 2022-23 v chladnější oblasti
- 2. nejvýnosnější hybrid v POP SPZO 2022 - 23, sortiment A
- má geneticky podmíněnou vysokou HTS semen
- patří do skupiny Pioneer Protector® Sclerotinia hybridů se zvýšenou odolností proti napadení hlízenkou
- TuYV rezistence, vysoká přirozená odolnost vůči černi řepkové
- vysoká chladu odolnost a výborné přezimování
- doporučený do okrajové ŘVO a dále do OVO a BVO
- použití růstových regulátorů na podzim i na jaře vždy doporučujeme
- vhodný hybrid i na pozdní setí
- doporučený výsevek 450 tisíc klíčivých semen/ha
- optimální hustota do 40 rostlin na m²

PT284

- rezistentní Plasmodiophore
- středně raný hybrid odolný vůči nádorovitosti košťálovin
- vyniká mimořádně kvalitním zdravotním stavem
- krom odolnost vůči nádorovitosti, vysoká odolnost k napadení hlízenkou a fomou
- velmi odolný k infekci Verticillium dahliae
- rostliny středního vzrůstu s výbornou odolností k poléhání
- doporučený výsevek 500 tisíc klíčivých semen/ha
- optimální hustota 45 – 50 rostlin na m²

PX131

- středně raný polotrasličí hybrid řady Pioneer Maximus
- plastický hybrid s vysokou olejnatostí a vysokou odolností proti poléhání
- vysoký výnos semen i oleje
- velmi dobrý zdravotní stav
- vhodný pro rané výsevy, podzimní vývoj je rovnoměrný
- podzimní regulace růstu dle termínu setí a růstových podmínek
- jarní regulace růstu nedoporučujeme
- doporučený výsevek 400 – 500 tisíc klíčivých semen/ha
- optimální hustota 40 – 50 rostlin na m²

ŘEPKA OZIMÁ SAATBAU ČR



ANGELICO

- středně raný hybrid
- patří k nejvýnosnějším odrůdám, zejména v teplejší oblasti
- rezistence k TuYV
- gen odolnosti k fomě Rlm7
- geneticky podmíněná nepukavost šesulí
- velmi rychlý růst na podzim, vhodný i pro pozdnější termíny setí
- při časnější setí je nutná včasná regulace
- velmi tolerantní vůči stresům
- bezproblémová reakce na clomazone
- vysoký typ řepky, doporučujeme regulace zejména na podzim
- doporučujeme výsev v agrotechnickém termínu
- toleruje i pozdní setí
- doporučený výsevek 450 – 550 tisíc klíčivých semen/ha

ARAZZO

- středně raný hybrid vhodný zejména pro intenzivní pěstování
- velmi dobře snáší i extenzivní systém hospodaření
- velmi rychlé vzházení a počáteční růst
- velmi dobré přezimování
- tvoří středně vysoký kompaktní porost s mohutným patrem šesulí
- velmi dobrá odolnost fomě a sclerotinii
- dobře hospodaří s vláhou
- semena mají vyšší HTS a vysokou olejnatost
- vysoká vyrovnanost dozrávání, bezproblémová sklizeň
- vhodný i do sušších oblastí
- setí doporučujeme v mírně časném až středním termínu
- doporučený výsevek je 500 – 550 tisíc klíčivých semen/ha

ARTEMIS

- středně raný hybrid s rezistencí k TuYV
- špičkové výsledky v SDO (2019 – 2021) 119 %
- velmi dobré výsledky v SDO (2020 – 2022) 118 %
- plastický do všech oblastí pěstování, vhodný i do sušších oblastí
- robustní vzrůst, velmi dobrá odolnost poléhání, velmi vysoká HTS
- rychlý růst na podzim, podzimní regulace dle potřeby ve 3 až 4 listech
- velmi dobrý komplexní zdravotní stav, gen odolnosti proti fomě Rlm7
- hybrid má geneticky podmíněnou nepukavost šesulí
- úspěšně lze pěstovat i při nižší intenzitě
- vhodný pro výsev do širších řádků, velmi dobře větví
- doporučujeme výsev v agrotechnickém termínu
- Artemis je zařazena SPZO do sortimentu odrůd vhodných pro efektivní využití dusíku (Partial Factor Produktivity)
- toleruje pozdnější termín setí
- doporučený výsevek je 450 – 550 tisíc klíčivých semen/ha

SIDNEY HIGH OLEIC

- polopozdní liniová odrůda s vysokým obsahem kyseliny olejové (75 %)
- plastická odrůda pro všechny oblasti pěstování
- vynikající výsledky zejména na lokalitách bohatších na srážky
- výborné výsledky v SPZO i v SDO
- podobně velmi dobré výnosy v Polsku a Rakousku
- nižší rostliny, velmi vysoká HTS
- velmi dobré přezimování, vynikající zdravotní stav (hlízenka, Phoma, botrytida, Verticillium)
- velmi nízký obsah glukosinolatů
- pozvolný růst na podzim
- podzimní regulace dle potřeby ve 3 až 4 listech
- odrůda je vhodná i pro velmi časný termín setí
- neuspěchat sklizeň, dlouho navyšuje HTS!!!
- doporučený výsevek je 650 – 700 tisíc klíčivých semen/ha

WALLY

- středně raná až polopozdní liniová odrůda nově registrovaná v ČR ÚKZÚZ
- 3 letý průměr - 107% chladná oblast a 106% teplá oblast na kontrolní odrůdy
- rostliny jsou nižšího vzrůstu se střední odolností k poléhání
- komplexně dobrá odolnost všem důležitým chorobám řepky
- podzimní růst je středně rychlý
- termín setí doporučujeme v agrotech. termínu dané oblasti
- vysoká HTZ, vysoký obsah kyseliny olejové
- vhodná do teplých i chladných oblastí
- doporučený výsevek je 650 – 700 tisíc klíčivých semen/ha

SHERWOOD

- liniová odrůda s výnosovým potenciálem na úrovni hybridů
- středně vysoké rostliny s dobrou odolností k poléhání
- výnos tvoří počtem šesulí a semen, HTS je střední
- vhodná do všech oblastí pěstování
- dobrý zdravotní stav
- podzimní regulace dle potřeby ve 3 až 4 listech
- lze pěstovat i při nižší intenzitě
- doporučujeme střední termín setí v agrotechnické lhůtě
- doporučený výsevek je 650 – 700 tisíc klíčivých semen/ha

RICHMOND

- středně raná hybridní odrůda
- poskytuje velmi vysoký výnos
- poskytuje kombinaci odolnosti vůči nádorovitosti, TuYV a gen Rlm7
- odolnost vůči většině řas Plasmodiophora brassicae
- střední až rychlý vývoj na podzim
- dobré přezimování
- doporučujeme setí v agrotechnickém termínu
- podzimní regulace dle vývoje ve 3 až 4 listu
- doporučený výsevek je 450 – 550 tisíc klíčivých semen/ha

ŘEPKA OZIMÁ

AGROFINAL spol. s r.o.



ES IMPERIO

- středně raný hybrid vhodný do všech oblastí pěstování řepky ozimé
- vynikající výkonnost zvláště v teplejších oblastech
- patří do TOP 10 nejprodávanějších hybridů v ČR 2018/2019
- vysoká plasticita a vynikající mrazuvzdornost
- výborný zdravotní stav
- geneticky podmíněná nepukavost šesulí
- velmi rychlý podzimní vývoj, vhodný pro pozdní setí
- jarní vývoj středně rychlý
- doporučený pro vysokou intenzitu pěstování
- rostliny jsou středního vzrůstu s velmi bohatým větvením
- velmi vysoká olejnatost
- registrace CZ, SK, PL, FR
- doporučený výsevek 450 – 500 tisíc klíčivých semen/ha

ES CAPELLO

- středně raný hybrid s vysokým výnosem semen a vysokou olejnatostí
- vynikající zdravotní stav a zimovzdornost
- tolerance proti viru žloutenky vodnice TuYV
- obsahuje gen odolnosti proti fomě Rlm7
- geneticky podmíněná nepukavost šesulí
- velmi rychlý podzimní i jarní růst, využití vláhy v jarním období
- vyšší robustní vzrůst a velmi dobrá odolnost k poléhání
- hybrid pro vysokou intenzitu do všech oblastí a půdních typů
- velmi dobře snáší přísušky
- vhodný pro pozdní setí
- doporučený výsevek 450 – 500 tisíc klíčivých semen/ha

ES CRATEO

- rezistentní Plasmodiophore
- středně raný plastický hybrid středního vzrůstu, vhodný pro středně až méně úrodné oblasti
- vysoký výnos semen i vysoký obsah oleje
- velmi rychlý podzimní růst i jarní regenerace
- velmi dobré přezimování
- vhodný i pro časnější termíny setí
- vysoké rostliny s výbornou odolností vůči poléhání
- velmi dobrý zdravotní stav
- doporučený výsevek 450 – 500 tisíc klíčivých semen/ha

ES CAPELLO PROTECT

- exkluzivní směs složená z ES Capello 92 %, ES Alicia 7 % a Trifolia 1 %
- technologie Bio Protect pro ochranu hlavního hybridu ES Capello pomocí liniové odrůdy ES Alicia, která vábí blyskáčk olejového a chrání hybrid ES Capello před náletem a poškozením
- posílení prevence proti náletu blyskáčka řepkového
- bezpečné plánování aplikace insekticidů
- varování před aplikací insekticidního ošetření
- možnost vynechání jednoho insekticidního ošetření
- zabránění zvýšeným nákladům a škodám

ES AZURIO

- středně raný hybrid pro intenzivní hospodaření
- vhodný do všech oblastí pěstování řepky
- vysoký výnos semen s velmi dobrou olejnatostí
- středně vzrůstný, bohatě větvicí hybrid s vysokou odolností k poléhání
- velmi dobrý zdravotní stav s odolností proti fomě Rlm7
- geneticky podmíněná nepukavost šesulí
- rychlý podzimní vývoj, vhodný i pro pozdnější setí
- jarní vývoj je středně rychlý
- doporučený výsevek 450 – 500 tisíc klíčivých semen/ha

ES MAMBO

- středně raná liniová odrůda
- vysoký a stabilní výnos semen s vysokou olejnatostí
- rostliny jsou nízkého vzrůstu s vysokou odolností k poléhání
- velmi dobrá větvicí schopnost
- výborný zdravotní stav a výborné přezimování
- výborná odolnost vůči fomě
- geneticky podmíněná nepukavost šesulí
- doporučený výsevek 650 tisíc klíčivých semen/ha



ŘEPKA, KTERÁ VÁS PŘESVĚDČÍ

HYBRID

ES IMPERIO

Nejstabilnější hybrid posledních 6 let v SPZO!

Zdroj: SPZO 2023

PŘEDNOSTI

- špičkové výnosy ve všech oblastech
- plastický hybrid, odolný k přísuškům
- vhodný i pro pozdní setí
- velmi dobrá odolnost k poléhání
- vysoká HTS



LINIE

ES MAMBO

Linie, která předčí i hybridy a protančí s Vámi celou sezonu.



WWW.AGROFINAL.CZ • 222 510 153

AGROFINAL, spol. s r. o. • Petráská 24 • 110 00 Praha 1

ŘEPKA OZIMÁ AGROFINAL

CANDOR, s.r.o.

ES CRITERIO

- rezistentní Plasmodiophore
- středně raný plastický hybrid středního vzrůstu
- vysoký výnos semen i vysoký obsah oleje
- velmi rychlý podzimní růst i jarní regenerace
- velmi dobré přezimování
- vhodný i pro pozdnější termíny setí
- velmi dobrý zdravotní stav
- doporučený výsevek 450 – 500 tisíc klíčivých semen/ha

ES DECIBEL CL

- středně raný hybrid s vynikající výkonností v nabídce CL hybridů
- vhodný do všech oblastí pěstování řepky, také pro chladnější lokality
- vyšší, bohatě větvičí rostliny mají velmi dobrou odolnost vůči poléhání
- rychlý podzimní vývoj umožňuje využití i pro pozdní termíny setí
- hybrid velmi dobře přezimuje a má rychlý jarní vývoj
- rovnoměrné, středně rané dozrávání s nízkým výskytem pukání šesulí
- vyrovnaný zdravotní stav s velmi dobrou odolností proti všem houbovým chorobám
- vysoká HTS, vyšší obsah oleje
- hybrid nové generace doporučený pro vyšší intenzitu pěstování
- doporučený výsevek 450 – 500 tisíc klíčivých semen/ha dle termínu setí

ES ALICIA

- velmi raná plastická liniová odrůda s vysokým výnosem semen
- vyšší obsah oleje
- velmi dobrý zdravotní stav
- možná kontrola blýskáčka řepkového ve směsích s hlavní odrůdou
- zachování výnosového potenciálu hlavní odrůdy
- eventuelní možnost vynechání insekticidního ošetření proti blýskáčkoví
- výhodné pro včelaře a bezpečné pro včely
- nižší rostliny s vysokou odolností proti poléhání
- vyšší HTS
- velmi dobré přezimování
- doporučený výsevek je 650 tisíc klíčivých semen/ha

GENEROSO

- středně raný hybrid
- vyšší rostliny s bohatým větvením a nasazením šesulí
- stabilita vysokého výnosu semen i vysoké olejnatosti
- vysoká odolnost vůči poléhání a přísuškům
- výborný zdravotní stav, dobrá odolnost vůči fomovému černání stonku
- vhodný pro vyšší intenzitu pěstování
- registrace FR 2022, SK 2023
- doporučený výsevek 450 – 500 tisíc klíčivých semen/ha, dle termínu setí

HAMOUR

- středně raný hybrid s vynikající výkonností
- vyšší, robustní, přesto nepoléhavé rostliny, bohatě větvičí
- rychlý podzimní vývoj, možnost využití pro pozdní termíny setí
- výhodou je vysoká zimovzdornost
- jarní start je rychlý, rovnoměrné dozrávání usnadňuje sklizeň
- velmi dobrý a vyrovnaný zdravotní stav: kombinovaná odolnost k fomě (gen Rlm1) a vysoká odolnost k Verticilliu a sclerotinii
- plastický hybrid vhodný pro pěstování v sušších oblastech
- vysoký obsah oleje
- registrace SK 2017
- doporučený výsevek 450 – 500 tisíc klíčivých semen/ha dle termínu setí

DESPINA

- středně raný hybrid
- středně vysoké rostliny s bohatým větvením a nasazením šesulí
- stabilita vysokého výnosu semen i vysoké olejnatosti
- odolnost vůči poléhání
- velmi dobrý zdravotní stav
- vhodný i pro střední intenzitu pěstování
- registrace RO 2021
- doporučený výsevek 450 – 500 tisíc klíčivých semen/ha

RYTHMIE

- velmi raný hybrid s vynikající výkonností
- vysoký výnosový potenciál, vynikající výnos oleje
- velmi dynamický podzimní vývoj
- vhodný i do těžších agronomických podmínek
- rostliny jsou vyššího vzrůstu s vysokou odolností k poléhání
- výborný zdravotní stav, vysoká odolnost fomě a listové skvrnitosti řepky
- doporučený výsevek 450 – 500 tisíc klíčivých semen/ha

BUTTERFLY

- středně raná liniová odrůda
- vysoké výnosy ve všech oblastech pěstování řepky ozimé
- nižší rostliny s výbornou odolností poléhání a pro snadnější sklizeň
- rychlý podzimní vývoj umožňuje využití pro pozdní termíny setí
- přezimování na výborné úrovni
- odrůda má pozvolný jarní vývoj a rovnoměrné, středně rané dozrávání
- velmi dobrý zdravotní stav, zejména vysoká odolnost k fomě (gen Rlm1)
- moderní plastická liniová odrůda vhodná také pro sušší oblasti pěstování
- výborná kvalita: vysoký obsah oleje a velmi nízký obsah glukosinolátů
- registrace DK 2017, UK 2017
- doporučený výsevek 650 tisíc klíčivých semen/ha dle termínu setí

AGROFINAL
GROUP

ŘEPKA, KTERÁ VÁS PŘESVĚDČÍ

PŘEHLED ODRŮD ŘEPKY OZIMÉ 2024

ODRŮDA	TYP ODRŮDY	RANOST	VHODNÁ INTENZITA PĚSTOVÁNÍ	VÝNOS SEMEN	OBSAH OLEJE	HTS	VÝŠKA ROSTLIN	TERMIN SETÍ A DOPORUČENÝ VÝSEVEK			PHOMA	ODOLNOST PROTINAPADENÍ			REG.	OBCHODNÍ ZNAČKA
								ČASNÝ	BEŽNÝ	POZDNÍ		SCLEROTINIUM	VERTICILLIUM	ALTERNARIA		
ES IMPERIO	hybrid	středně raný	vysoká	●●●	●●●	vysoká	střední		450-500 tis./ha		velmi dobrá	velmi dobrá	velmi dobrá	CZ 2018	AGROFINAL	
ES CAPELLO Tolerance vůči TuVU	hybrid	středně raný	vysoká	●●●	●●●	vysoká	vyšší		450-500 tis./ha		velmi dobrá	velmi dobrá	velmi dobrá	FR 2018	AGROFINAL	
ES AZURIO	hybrid	středně raný	vysoká	●●●	●●●	vysoká	střední		450-500 tis./ha		dobrá	velmi dobrá	velmi dobrá	HU 2018	AGROFINAL	
HAMOUR	hybrid	středně raný	vysoká	●●●	●●●	vysoká	vyšší		450-500 tis./ha		dobrá	velmi dobrá	velmi dobrá	SK 2017	CANDOR	
GENEROSO Novinka	hybrid	středně raný	vyšší	●●●	●●●	střední	vyšší		450-500 tis./ha		velmi dobrá	velmi dobrá	velmi dobrá	FR 2022 SK 2023	AGROFINAL	
DESPINA Novinka	hybrid	středně raný	střední	●●●	●●●	střední	střední		450-500 tis./ha		dobrá	velmi dobrá	velmi dobrá	RO 2021	CANDOR	
RYTHMIE	hybrid	velmi raný	střední a vysoká	●●●	●●●	střední	vyšší		450-500 tis./ha		velmi dobrá	velmi dobrá	velmi dobrá	EU 2020	CANDOR	
ES MAMBO	linie	středně raná	střední až vyšší	●●●	●●●	vyšší	nízká		650 tis./ha		dobrá	dobrá	velmi dobrá	FR 2014	AGROFINAL	
BUTTERFLY	linie	středně raná	vyšší	●●●	●●●	střední	nízká		650 tis./ha		velmi dobrá	dobrá	velmi dobrá	DK 2017	CANDOR	
ES CRATEO Protí nadrovnivosti kořenu	hybrid	středně raný	vysoká	●●●	●●●	vysoká	střední až vyšší		450-500 tis./ha		velmi dobrá	velmi dobrá	dobrá	EU 2022	AGROFINAL	
ES CRITERIO Protí nadrovnivosti kořenu	hybrid	středně raný	vysoká	●●●	●●●	vysoká	střední až vyšší		450-500 tis./ha		dobrá	velmi dobrá	velmi dobrá	PL 2022	AGROFINAL	
ES DECIBEL CL	hybrid CL	středně raný	vysoká	●●●	●●●	vysoká	střední až vyšší		450-500 tis./ha		velmi dobrá	velmi dobrá	dobrá	HU 2013	AGROFINAL	
ES CAPELLO PROTECT	směs	středně raný	vysoká	●●●	●●●	vysoká	vyšší		450-500 tis./ha (směs)		velmi dobrá	velmi dobrá	velmi dobrá	FR 2018	AGROFINAL	
ES ALICIA Biologická očistina	linie	raný	vyšší	●●●	●●●	vyšší	nízká		100 tis./ha (směs)		velmi dobrá	střední	dobrá	FR 2007	AGROFINAL	

Legenda: Technologie CL – Tolerance vůči Imazamoxu, řeší problematiku zaplevelení, výtrol řepky
Biologická KONTROLA – ES ALICIA – Biologická KONTROLA blýskáčka řepkového
TuVU – virus žloutenky vodnice
●●● vysoký ●●● středně vysoký

ŘEPKA OZIMÁ

VP AGRO



RGT BLACKMOON



- středně raný MSL hybrid ze šlechtění RAGT
- registrovaný na Slovensku a ve Francii
- velmi dobré výsledky v pokusech SPZO na Slovensku 2022-23 (2. místo)
- velmi vysoké výnosy a výborný obsah oleje
- rychlý podzimní vývoj, výborná mrazuvzdornost
- velmi dobrá odolnost poléhání
- gen odolnosti viru žloutenky vodnice TuYV
- velmi dobrá odolnost vůči chorobám (Phoma, hlízenka, Verticillium, Cilindrosporóza)
- snížená pukavost šesulí
- doporučený výsevek 400 – 500 tisíc klíčivých semen/ha

RGT TREZZOR



- středně raný MSL hybrid registrovaný v ČR
- velmi vysoký a stabilní výnos
- vysoký obsah oleje (49,3 %)
- na podzim nepřerůstá a na jaře má středně rychlý vývoj
- výborný zdravotní stav – odolnost vůči fomě a Verticilliu
- velmi dobrá mrazuvzdornost a přezimování
- středně vysoké rostliny s vysokou odolností k poléhání (8,3 ÚKZÚZ)
- vysoká adaptabilita k rozmarům počasí
- výborně se vyrovnává i se suššími lokalitami
- výborné výsledky v pokusech i praxi
- doporučený výsevek 400 – 500 tisíc klíčivých semen/ha

RGT TEMPO



- středně raný MSL hybrid ze společného šlechtění RAGT a NPZ
- vyniká velmi vysokým výnosem a výborným zdravotním stavem
- robustní habitus s tmavě zelenou barvou listů
- vysoká efektivita využití dusíku
- gen odolnosti virové žloutenky vodnice TuYV a fomovému černání
- snížená pukavost šesulí
- vhodný i pro pozdní výsevy
- vítěz pokusů ČZU 2022/2023
- doporučený výsevek 400 – 500 tisíc klíčivých semen/ha

ROMEO



- polopozdní OGU-Inra hybrid s velmi rychlým vývojem před zimou a výbornou mrazuvzdorností
- vyniká rychlou tvorbou a případně obnovou listů
- hodí se pro širokořádkové pěstování a pro technologie Strip-Till a No-Till
- vysoká odrůda se středně vysokou odolností k poléhání
- gen odolnosti virové žloutenky vodnice TuYV a fomovému černání
- velmi dobrá odolnost vůči hlízenka, Verticillium, Cilindrosporóza
- nepukavost šesulí
- doporučený výsevek 450 – 500 tisíc klíčivých semen/ha

RGT PEGAZZUS



- středně raný hybrid pro oblasti postižené houbou Plasmodiophora brassicae
- velmi dobrá úroveň výnosu semen s vysokou olejnatostí
- výborné výnosy a na pozemcích bez výskytu nádorovitosti
- gen odolnosti viru žloutenky vodnice TuYV
- vynikající odolnost proti Verticilliu
- středně vysoké rostliny s vysokou odolností k poléhání
- doporučený výsevek 450 – 550 tisíc klíčivých semen/ha

SNĚŽKA



- polopozdní liniová odrůda vyšlechtěná v ČR
- nejvýnosnější liniová odrůda v ČR (ÚKZÚZ 2018 a 2020)
- středně vysoká odrůda s výbornou odolností k poléhání 8,3 b
- velmi dobrá odolnost vůči napadení třemi hlavními chorobami (Phoma 6,6, hlízenka 6,2, komplex kořenových chorob 6,7)
- nízký obsah glukosinolátů, středně vysoký obsah oleje
- doporučený výsevek 650 – 700 tisíc klíčivých semen/ha

NOVINKA 2024



ŘEPKA OZIMÁ

RGT BLACKMOON

OSUDOVÁ PŘITAŽLIVOST!

- ✓ STŘEDNĚ RANÁ HYBRIDNÍ ODRŮDA
- ✓ VYSOKÝ VÝNOSOVÝ POTENCIÁL
- ✓ RYCHLÝ PODZIMNÍ VÝVOJ, VHODNÝ PRO POZDNÍ SETÍ
- ✓ VELMI DOBRÝ ZDRAVOTNÍ STAV (TUYV + FOMA)
- ✓ SILNÝ KOŘENOVÝ SYSTÉM – VHODNÉ I NA HORŠÍ POZEMKY

RAGT

VP AGRO

ŘEPKA OZIMÁ

LIDEA



LID INVICTO

- excelentní výnos semen v ČR i napříč Evropou a excelentní stabilita výnosu
- středně raná sklizeň
- rezistence vůči virové žloutence vodnice TuYV
- vysoká odolnost vůči biotickému i abiotickému stresu (např. silnému tlaku škůdců, přísušků apod.)
- ultra rychlý podzimní růst
- velmi vysoké rostliny vytvářející výnosný a odolný porost
- dobrá odolnost vůči chorobám, vč. genu odolnosti vůči fomě Rlm7
- doporučený výsevek je 40 – 50 semen na m²

LID BESSITO

- polopozdní a maximálně odolná genetika
- předností je výnos a jeho stabilita daná adaptabilitou hybridu
- je odolný vůči chorobám listů, stonku i kořene, odolnost fomě je posílená genem odolnosti Rlm7
- výnosovou stabilitu podporuje bujný růst na podzim i po jarní regeneraci
- pěstitelskou jistotu zvyšuje velmi dobrá odolnost mrazu
- doporučený výsevek je 35 – 45 semen na m²

LID ULTIMO

- středně raný hybrid s vysokým výnosem ve všech oblastech pěstování
- velmi robustní genetika s rychlým růstem po vzejití a vysokou odolností poléhání
- rychle regeneruje, odolává nepříznivým podmínkám a zimním mrazíkům
- později nakvétá a lépe odolává pozdním jarním mrazům
- má vysokou odolnost chorobám, odolnost fomě je podpořena genem Rlm7
- doporučený výsevek je 40 – 45 semen na m²

LID ULTIMO PROTECT

- směs 92 % LID ULTIMO, 7 % velmi rané řepky ES ALICIA a jetele
- velmi raná řepka ES ALICIA představuje v porostu cca 3 rostliny na 1 m² a funguje jako past na blýskáčky, čímž chrání výkonnou odrůdu LID ULTIMO

LID ULTIMO SYMBIO

- směs LID ULTIMO, velmi rané řepky ES ALICIA a pomocných plodin – pískavice a vikve čočkové
- bobovité pomocné plodiny zúrodňují půdu a dodávají řepce potřebný dusík díky symbiotické fixaci
- v podzimním období matou pomocné plodiny čichové a zrakové receptory škůdců a chrání porost
- před květem řepky funguje velmi raná řepka jako past na blýskáčka a chrání výnos hlavního hybridu LID ULTIMO
- meziplodiny přes zimu spolehlivě vymrzají

MEMORI CS

- polopozdní hybrid s velmi vysokým výnosovým potenciálem
- geneticky podmíněná odolnost fomě (gen Rlm7 a Rlm3)
- vhodný pro pozdní setí
- vhodný pro intenzivní pěstování ve všech oblastech
- vysoký vzrůst s vyšší odolností k poléhání, bohaté větvení
- velmi rychlý počáteční růst a jarní regenerace
- doporučena je podzimní i jarní aplikace regulátorů růstu
- meziročníková výnosová stabilita, velmi dobrá mrazuvzdornost
- odolnost k hlízence a plísni šedé velmi dobrá, k černi dobrá
- doporučený výsevek je 40 – 50 semen na m²

ZAKARI CS

- středně raná, patří mezi dvojici nejpěstovanějších liniových odrůd v ČR (SPZO 2022)
- vhodná do všech oblastí
- středně vysoké vyrovnané rostliny s vysokou odolností k poléhání
- na podzim nepřerůstá, regulujte sníženým množstvím účinné látky
- vysoká HTS a vysoká olejnatost
- velmi dobrý zdravotní stav, zvláště nadprůměrná odolnost proti fomě a hlízence
- doporučený výsevek je 60 – 70 semen na m²

STŘEDNĚ RANÝ TUYV REZISTENTNÍ HYBRID

LID INVICTO



114 % - NEJVÝNOSNĚJŠÍ PO PRVNÍM ROCE NA ÚKZÚZ¹

110 % - NEJVÝNOSNĚJŠÍ V REGISTRACI²

104 % - DRUHÝ NEJVÝNOSNĚJŠÍ V REGISTRACI³

108 % V REGISTRACI⁴

¹ ÚKZÚZ, 2023; ² CTPS/GEVES, 2022-2023; ³ ÚKSÚP, 2022-2023; ⁴ COBORU, 2022-2023

VÍCE INFORMACÍ:



lidea-seeds.cz

Lidea

FRESH IDEAS FOR AGRICULTURE

ŘEPKA OZIMÁ

BASF



TUBA

- středně raný MSL hybrid s velmi vysokým výnosovým potenciálem
 - toleranční vůči viru žloutenky vodnice (TuYV)
 - výborný zdravotní stav, odolnost hlízence gen Rlm7
 - zvýšená odolnost Verticilliu
 - hybrid je nižšího vzrůstu s vysokou odolností k poléhání
 - kromě vysokého výnosu vyniká také jeho stabilitou
 - vysoká olejnatost a velmi vysoký výnos oleje
 - velmi vitální růst, výrazná flexibilita zásevu, pozdní setí, časná sklizeň
 - zvýšená nepukavost šesulí
 - doporučený výsev 450 – 500 tisíc klíčivých semen/ha
- **BASF**

InV1170

- středně pozdní pylově fertilní hybrid
 - vysoký výnos semen i vysoká olejnatost
 - středně vysoké až vysoké rostliny odolné k poléhání
 - středně rychlý až rychlý růst na podzim
 - velmi dobrá zimovzdornost
 - velmi dobrá odolnost phomové hnilobě
 - vysoká odolnost verticiliovému vadnutí
 - velmi dobrá odolnost k suchému a horkému počasí
 - doporučený výsev 450 – 500 tisíc klíčivých semen/ha
- **BASF**

InV1266 CL

- středně raný hybrid odolný imazamoxu
 - vysoký výnosový potenciál kombinovaný s vysokou olejnatostí
 - adaptabilní hybrid do různých klimatických podmínek
 - velmi vysoká odolnost k vyzimování
 - rychlý počáteční růst
 - doporučujeme setí od poloviny agrotechnického termínu
 - středně vysoké až vyšší rostliny s dobrou odolností k poléhání
 - doporučujeme použití růstových regulátorů na podzim i na jaře
 - velmi dobrá odolnost fomě a verticiliovému vadnutí
 - doporučený výsev 450 – 500 tisíc klíčivých semen/ha
- **BASF**

CROSSFIT

- rezistentní Plasmodiophoře
 - středně raný hybrid s odolností k nádorovitosti košťálovin a zároveň virové žloutenky vodnice TuYV
 - odolný vůči fomě, obsahuje gen Rlm7
 - velmi dobrá odolnost také k dalším chorobám
 - výkonnost na úrovni konvenčních odrůd a zároveň vysoká olejnatost
 - flexibilní k termínu setí, má dobré přezimování
 - středně rychlý až rychlý podzimní růst
 - vysoké rostliny odolné k poléhání
 - doporučujeme použití růstových regulátorů na podzim i na jaře
 - doporučený výsev 450 – 500 tisíc klíčivých semen/ha
- **BASF**

InVigor®

BASF
We create chemistry

TUBA

Dobře vyladěná řepka

- Vítěz mezi registrovanými odrůdami v ČR (ÚKZÚZ 2021)
- Toleranční vůči TuYV, odolná Rlm7
- Nižší vzrůst, excelentní a stabilní výkonnost
- Flexibilní zásev, časná sklizeň

www.agro.basf.cz



ŘEPKA OZIMÁ OSTATNÍ FIRMY



CORZAR



- středně raná odrůda - vyšlechtěna, zkoušena a registrována v ČR
- vhodná do všech pěstitelských oblastí
- výnos nad 3 letým průměrem hybridů ve SOZ ČR
- vysoký obsah oleje 48,7 %
- rané a dlouhé kvetení, dobré opylení i v deštivém květnu
- nízký vzrůst cca 138 cm, vysoká odolnost poléhání (8,0)
- HTS střední 4,61g
- velmi dobrý zdravotní stav
- setí doporučujeme v časném a agrotechnickém termínu, nepřerůstá
- rychlý jarní start
- regulace na podzim jen u časných výsevů, na jaře není nutná
- doporučený výsevek 700 tisíc klíčivých semen/ha
- **Selgen a.s.**

SALUTE



- poloraná odrůda, vyšlechtěna v ŠS Chlumec na Cidlinou
- vysoký výnosový potenciál, ŘVO 109 %
- vysoký obsah oleje 48,64 %
- nízký typ, výška cca 130 cm
- semeno s vysokou HTS (5,23 g)
- vysoká, nadprůměrná odolnost proti všem rizikovým chorobám
- gen Rlm1 – genetická odolnost proti fomovému černání stonku
- vysoká odolnost k poléhání (8 bodů)
- doporučený výsevek je 600 – 700 tisíc klíčivých semen/ha
- **Selgen a.s.**

ONCA



- polopozdní liniová odrůda českého šlechtění, vhodná do všech výrobních oblastí
- výnos semen v teplé oblasti 110 %, v chladné 112 % (na průměr kontrolních odrůd)
- vysoká zimovzdornost
- nižší až středně vysoké rostliny s velmi dobrou odolností k poléhání
- velmi dobrý zdravotní stav, nadprůměrná odolnost komplexu kořenových chorob brukvovitých a fomovému černání stonků
- na podzim nemá tendenci k přerůstání
- termín setí je možný v celém rozsahu agrotechnického termínu
- regulátory růstu na podzim doporučujeme jen u nejčasnějších výsevů
- optimální hustota je 45 – 60 rostlin na m²
- odrůda je vhodná pro základní i intenzivní agrotechniku
- doporučený výsevek je 650 – 700 tisíc klíčivých semen/ha
- **Oseva PRO s.r.o.**



OSEVA PRO s.r.o.

ŘEPKA OZIMÁ
LINIOVÁ ODRŮDA

ONCA

**NEJLEPŠÍ VÝNOS MEZI
LINIOVÝMI ODRŮDAMI**

**BEZPROBLÉMOVÝ
ZDRAVOTNÍ STAV**

**VYSOKÁ ODOLNOST
FOMOVÉMU ČERNÁNÍ
STONKU BRUKVOVITÝCH**

**VELMI NÍZKÝ OBSAH
GLUKOSINOLÁTŮ**

Česká odrůda
PRO česká pole

MÁK OZIMÝ

OLAF

Registrace v roce 2023 (díky výborným výsledkům již po dvou letech zkoušení)



VÝHODY OZIMÉHO MÁKU

- ranost (dřívější sklizeň oproti máku jarnímu o cca 2 týdny až měsíc)
- okamžité zahájení jarní vegetace
- omezení rizika jarních přísušků
- eliminace rizika napadení krytonoscem kořenovým, není nutné insekticidní moření

POPIS

Olaf je modrosemenná odrůda se sytě fialovým květem. Jedná se o ranou odrůdu s průměrnou vegetační dobou 312 dní s obvyklou sklizní v polovině července. Vysoká zimovzdornost s průměrným přežitím 93 %. Rostliny vyšší s průměrnou výškou 122 cm, s velmi dobrou odolností proti poléhání (bonitace 8,5). Disponuje velmi dobrým zdravotním stavem (plíseň maková 6,7, helmintosporiíza 7,2). Velmi nízký podíl otevřených makovic (hledáček) 0,3 %. Nízký obsah morfinu v makovině.

AGROTECHNICKÁ DOPORUČENÍ

Založení porostu:

Optimální termín výsevu je doporučován od konce srpna do první poloviny září, maximálně do konce září. Agrotechnika zakládání porostů je obdobná jako u jarního máku. Přisedlá listová růžice a pozvolnější přechod do dlouhivého růstu oproti máku jarnímu je předpokladem dobrého přezimování i snížení rizika poškození mrazem v předjaří.

Herbicidní ošetření:

- je možno použít všechny přípravky registrované do máku
- preemergentní – velmi důležité, nezanedbat!
- postemergentní – dle stavu zaplevelení a růstové fáze máku

Fungicidní ošetření provádíme až na jaře po zhodnocení přezimování:

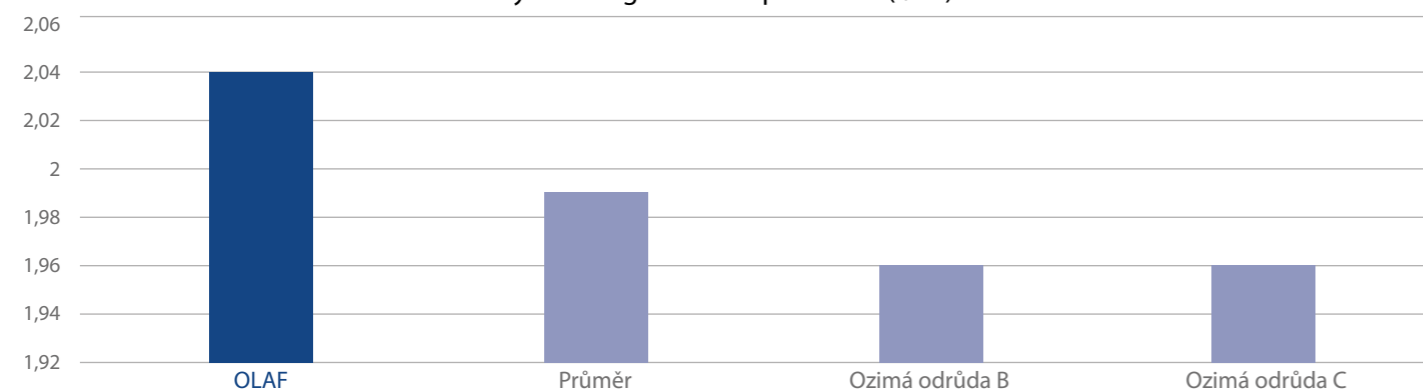
- na počátku prodlužovacího růstu (za účelem zpevnění stonku a zvýšení odolnosti proti polehání, podpory vitality rostlin a proti plísní máku) – fáze listové růžice až do výšky 20 cm
 - v počátku kvetení (pro dobrý zdravotní stav tobolek)
- Insekticidní ochrana od začátku kvetení shodná s jarní formou máku. Opatření proti krytonosci kořenovému většinou není třeba provádět (rostliny dostatečně velké). Důležitá je ochrana proti krytonosci makovicovému ev. bejlmorce makové – před květem a v době květu je nutno porost často kontrolovat a sledovat účinek ošetření.

HNOJENÍ

Při pozdním setí a nízké zásobě dusíkatých živin v půdě je možno předsetově aplikovat cca 30 kg N v č.ž., na podporu jarní regenerace porostu použijeme do 40 kg N v č.ž. Je nepřipustný dosev řídkého porostu ozimého máku mákem jarním (různá doba dozrávání).

Výnos v registračních pokusech (t/ha)

Zdroj: ÚKSÚP 2021-2022



Mák ozimý modrosemenný



OLAF

PRVNÍ ČESKÁ ODRŮDA OZIMÉHO MÁKU

VELMI DOBRÁ ZIMOVZDORNOST

ZRALOST O 2 – 4 TÝDNY DŘÍVE, NEŽ MÁK JARNÍ



OSEVA PRO s.r.o.



jarní mák



Olaf

NOVINKA 2023

MEZIPLODINY



DZES 6

Meziplodiny jsou v tomto případě využívány pro zajištění pokryvu půdy po sklizni hlavní plodiny nebo do podsevu hlavní plodiny. Pokryv půdy je potřeba zajistit minimálně do 31.10.

AGROENVIRO – pro zlepšení struktury půdy

Směs je tvořena min. dvěma plodinami ze seznamu. Výsevek se dělí počtem plodin. Pokud je součet výsevku u dvou a více plodin nižší než 9 kg musí být přesto min. výsevek 9 kg/ha. V obou případech platí, že zásev probíhá od 20.6. do 30.9. a porost je ponechán na DPB do 31.1. následujícího roku.

Nabídka směsí pro meziplodiny	ELITA HS %	ELITA PS %	ELITA PROSO / HOŘČICE %
Hořčice bílá	80		80
Svazenka vratičolistá	20	20	
Pohanka obecná		80	
Proso seté			20
Výsevek kg/ha	10-12	30-35	12-15

druh	minimální výsevek kg/ha
Hořčice	4
Jetel nachový	6
Hrách setý	70
Pelůška	70
Pohanka	50
Svazenka	6
Žito trsnaté	48

AGROENVIRO – proti utužení půdy

druh	minimální výsevek kg/ha
Hrách setý	70
Pelůška	70
Ředkev olejná	5
Svazenka	6

DZES 8 – NEPRODUKČNÍ PLOCHA MEZIPLODINY (VYUŽITÍ I PRO BĚŽNÉ MEZIPLODINY)

Směsi s meziplodinami jsou vhodné také pro využití v protierozní ochraně a pro plochy meziplodin bez dotačního titulu.

ELITA HS 3	hořčice 90 %, svazenka 10 %
ELITA PS 2	pohanka 85 %, svazenka 15 %
ELITA PS 3	pohanka 90 %, svazenka 10 %
ELITA ProsoS	proso 20 %, svazenka 80 %
ELITA ProsoSH	proso 20 %, hořčice 60 %, svazenka 20 %
ELITA LeskniceHS	lesknice 30 %, hořčice 45 %, svazenka 25 %
ELITA LeskniceH	lesknice 30 %, hořčice 70 %
ELITA POPEŘE	pohanka 60 %, peluška 30 %, ředkev 10 %
ELITA PLHO	proso 40 %, lesknice 40 %, hořčice 20 %
ELITA PEŘESVA	peluška 35 %, ředkev 20 %, svazenka 45 %
Nektarodárný úhor SŘH	svazenka 50 %, ředkev 25 %, hořčice 25 %
Nektarodárný úhor SŘH s jetelem	svazenka 40 %, ředkev 15 %, hořčice 15 %, jetel nachový 30 %
Nektarodárný úhor bez BR s jetelem	jetel nachový 23 %, len setý 35 %, pohanka 35 %, svazenka 7 %

PŘÍMÉ PLATBY



Druhy plodin pro neprodukční plochy typu ochranný pás kolem krajinného prvku, ochranný pás typu souvrať a ozeleněný kolejový řádek.

Na těchto plochách musí být založen porost plodin dle seznamu nebo trávy čeledi lipnicovité, případně jejich směsi, nebo směsi trav čeledi lipnicovité s dusík vázajícími plodinami. Přičemž u ozeleněného kolejového řádku podíl těchto dusík vázajících plodin v porostu nepřesáhne 50 %.

SMĚSI PRO OCHRANNÝ PÁS KOLEM KRAJINNÉHO PRVKU A OCHRANNÝ PÁS TYPU SOUVRATĚ

Zatrávňovací směs	lipnice luční 40 %, kostřava červená výběžkatá 25 %, kostřava červená trsnatá 15 %, jilek vytrvalý 20 %	
Ochranný pás ŽITO	žito trsnaté 98 %, jetel nachový 2 %	
Ochranný pás JÍLEK	jilek vytrvalý 98 %, jetel nachový 2 %	
Zelený úhor s jetelem	jetel nachový 15 %, bojíněk luční 22 %, kostřava luční 23 %, jilek mnohokvětý 4n 20 %, srha laločnatá 20 %	
UNI-P-12	UNI-P-20	UNI-P-22
UNI-P-27	UNI-P-30 a 32	ELITA L 01
UNI-P-37	Pro koně	UNI-P-40
UNI-P-42	UNI-L-50	UNI-L-50
UNI-L-53	Luční rhová	UNI-L-60
UNI-L-62	UNI-L-64	UNI-L-67
UNI-L-72	UNI-L-82	UNI-L-86
UNI-J-93	UNI-J-95	Bioplyn
Bioplyn II	Jílková směs	Směs jilek vojtěška

SMĚSI PRO OZELENĚNÝ KOLEJOVÝ ŘÁDEK

Nektarodárný úhor SŘH	svazenka 50 %, ředkev 25 %, hořčice 25 %
Směs Čejka – krmná	proso 40 %, lesknice kanárská 40 %, slunečnice 20 %

Dále pak směsí těchto plodin

základní plodiny	plodiny vázající dusík do 50 %
hořčice	hrách
lesknice kanárská	jetel
pohanka	peluška
proso	víkev
ředkev	vojtěška
svazenka	
žito trsnaté	
trávy čeledi lipnicovité	

PŘÍMÉ PLATBY

EKOSCHÉMATA - PÁSY PODÉL VOD

Na pásech musí být založen porost trávy čeledi lipnicovité, jejich směsí nebo jejich směsí s příměsí plodin z následujícího seznamu, přičemž zastoupení těchto plodin nepřesáhne 10 % ve směsi (jetel plazivý).

UNI-P-12	UNI-P-30	UNI-P-32
UNI-P-37	UNI-P-40	UNI-P-42
UNI-L-64	Pro koně	UNI-L-82
Zatrávňovací směs	Zelený úhor lipnicovité	

EKOSCHÉMATA - NEKTARODÁRNÝ ÚHOR (JEDNOLETÝ)

Porost nektarodárného úhoru musí být založen ve směsi minimálně tří plodin ze seznamu nebo seznamu dusík vázajících plodin nebo trav čeledi lipnicovité, přičemž podíl žádné plodiny v porostu nepřekročí 80 % s výjimkou trav čeledi lipnicovité, jejichž podíl v porostu nepřekročí 30 % s výjimkou dusík vázajících plodin, jejichž podíl v porostu nepřekročí 50 %.

Seznam plodin do směsi pro nektarodárný úhor

hořčice	lesknice kanárská	ředkev	žito trsnaté	pohanka	proso seté	svazenka	trávy čeledi lipnicovité a jejich směsí
---------	-------------------	--------	--------------	---------	------------	----------	-----------------------------------------

Seznam dusík vázajících plodin do směsi pro nektarodárný úhor max. 50 %

hrách	peluška	jetel	vojtěška	vikev
-------	---------	-------	----------	-------

Směsi pro nektarodárný úhor

Nektarodárný úhor bez BR s jetelem	Nektarodárný úhor SRH	Nektarodárný úhor SRH s jetelem
jetel nachový 23 %	svazenka 50 %	svazenka 40 %
lesknice kanárská 35 %	ředkev 25 %	ředkev 15 %
pohanka setá 35 %	hořčice 25 %	hořčice 15 %
svazenka 7 %		jetel nachový 30 %
výsevek 17 kg/ha	výsevek 10 kg/ha	výsevek 12 kg/ha

Směsi s příměsí jetele nachového, hrachu, pelušky v max. zastoupení 50 % ve směsi

ELITA HS	ELITA PS	ELITA ProsoH	ELITA LeskniceH	ELITA LeskniceHS	ELITA POPERĚ	ELITA PEŘESVA
----------	----------	--------------	-----------------	------------------	--------------	---------------

EKOSCHÉMATA – ZELENÝ ÚHOR (DVOULETÝ)

Porost zeleného úhoru musí být založen trávou čeledi lipnicovité, jejich směsí nebo směsí s některou z plodin ze seznamu dusík vázajících plodin, přičemž podíl dusík vázající plodiny v porostu nepřekročí 50 %.

Seznam dusík vázajících plodin do směsi pro nektarodárný úhor max. 50 %

hrách	peluška	jetel	vojtěška	vikev
-------	---------	-------	----------	-------

Směsi pro zelený úhor **Nejoblíbenější Zelený úhor lipnicovité – kostřava luční 20%, kostřava červená 60%, jilek vytrvalý 4n 20%.**

Zatrávňovací směs	Ochranný pás Jílek	Zelený úhor lipnicovité
Zelený úhor s jetelem	UNI-P-12	UNI-P-20
UNI-P-22	UNI-P-27	UNI-P-30
UNI-P-32	ELITA L 01	UNI-P-37
Pro koně	UNI-P-40	UNI-P-42
UNI-L-50	UNI-L-53	UNI-L-53
Luční srhová	UNI-L-60	UNI-L-62
UNI-L-64	UNI-L-67	UNI-L-72
Pro sušší podmínky	UNI-L-82	UNI-L-86
UNI-J-93	UNI-J-95	Bioplyn
Bioplyn II	Jílková směs	Jílek vytrvalý + jetel nachový

PROTIEROZNÍ OPATŘENÍ



PROTIEROZNÍ OCHRANA DZES 5

Druhy plodin pro obseť ochrannými pásy na SEO pro pěstování plodiny: řepky a obilnin jiných než kukuřice a čirok

hořčice	lupina bílá, žlutá, úzkolistá	svazenka
hrách	pohanka	vojtěška
jetel	proso	trávy čeledi lipnicovité a jejich směsí
peluška	ředkev	směs uvedených plodin

Druhy plodin pro obseť ochrannými pásy na MEO pro pěstování plodiny: kukuřice, brambor, cukrovky, řepy krmné, bobu polního, sóji, slunečnice nebo čiroku

hořčice	ječmen	lupina bílá, žlutá, úzkolistá
hrách	oves	ředkev
jetel	pšenice	svazenka
peluška	triticale	vojtěška
pohanka	žito	trávy čeledi lipnicovité a jejich směsí
proso	řepka	směs uvedených plodin

DRUHY PLODIN PRO OCHRANNÝ PÁS ODDĚLUJÍCÍ SOUVISLOU PLOCHU PLODINY DZES 7 b

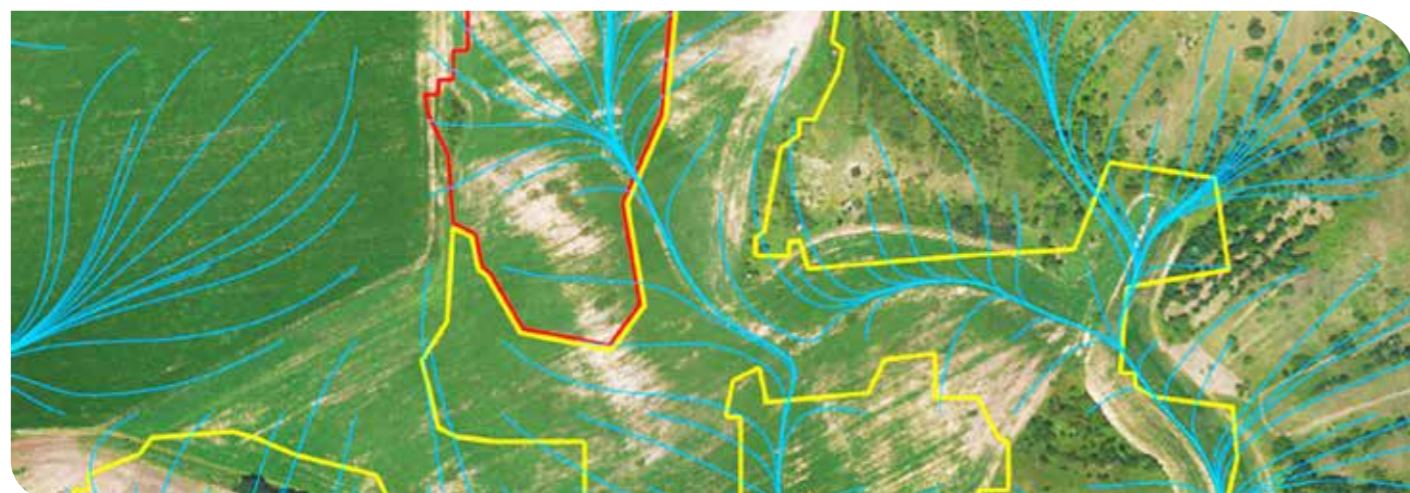
Na pásu musí být založen porost plodiny ze seznamu dusík vázajících plodin nebo seznamu dalších plodin pro ochranný pás oddělující souvislou plochu plodiny, nebo porost trávy čeledi lipnicovité nebo jejich směsí, případně směsí trávy čeledi lipnicovité s plodinami ze seznamu dusík vázajících plodin.

Seznam dusík vázajících plodin

hrách	jetel	peluška	vojtěška
-------	-------	---------	----------

Seznam dalších plodin pro ochranný pás

hořčice	proso seté	žito trsnaté
lesknice kanárská	ředkev	trávy čeledi lipnicovité a jejich směsí
pohanka	svazenka	směs uvedených plodin



ZATRAVŇOVÁNÍ DRAH SOUSTŘEDĚNÉHO ODTOKU – výsevek 35 kg/ha

Zatrávňovací směs	lipnice luční 40 %, kostřava červená výběžkatá 25 %, kostřava červená trsnatá 15 %, jílky vytrvalý 20 %
--------------------------	---------------------------------------------------------------------------------------------------------

KRMNÝ BIOPÁS – výsevek 130,8 kg/ha

povinné druhy	%	volitelné druhy	%
jarní obilovina	49,7	svazenka vratičolistá	3,8
proso seté	11,5	hrách polní, peluška jarní	22,9
krmná kapusta	0,6		
pohanka obecná	11,5		

NEKTARODÁRNÝ BIOPÁS – výsevek 23,5 kg/ha

jeteloviny	%	ostatní plodiny	%	byliny	%
jetel luční 2n	29,8	hořčice bílá	6,4	kmín kořenový	10,7
komonice bílá	4,2	svazenka	4,3		
vojtěška setá	4,2	pohanka	10,6		
vikev setá	29,8				

SMĚS PODOPATŘENÍ ČEJKY CHOCHOLATÉ – Čejka krmná výsevek 25 kg/ha, Čejka opylovač výsevek 25 kg/ha

Směs Čejka – krmná	proso 40 %, lesknice kanárská 40 %, slunečnice 20 %
Směs Čejka opylovač	svazenka vratičolistá 25 %, hořčice bílá 20 %, řepka jarní 20 %, komonice bílá 15 %

DRUHOVĚ BOHATÉ POKRYTÍ ORNÉ PŮDY – výsevek 36 kg/ha

Směs druhově bohaté pokrytí R	%		%
jetel nachový	3	žito trsnaté	10
peluška	20	ředkev olejní	1
proso	2	svazenka	1

Nové podmínky v podopatření integrovaná produkce révy vinné:

Dobíhající pětileté závazky dle NV č. 75/2015 Sb. Nová Agroenvironmentálně-klimatická opatření:

- pětiletý závazek
- minimální plocha 0,5 ha vinice
- není povinnost zařadit všechny vinice evidované v LPIS

U nového závazku žadatel volí ze dvou titulů:

- základní ochrana vinic
- nástavbová ochrana vinic

V průběhu závazku lze přejít ze základní ochrany vinic do nástavbové (opačně nelze). Po dobu závazku lze provést vykloučení vinice a žadatel není povinen do konce závazku plochu nahradit novou výsadbou.

Základní podmínkou je vysetí směsi pro meziřadí.

Podopatření Integrovaná produkce révy vinné

Směs určená do meziřadí ve vinicích, dle integrované produkce

Směs do vinohradů	%
BOBOVITÉ 50 - 70 % minimálně 5 druhů	
Jetel luční 2n	15
Jetel plazivý	3
Jetel nachový	19
Vojtěška setá	10
Vikev setá	8
Komonice bílá	2
Tolice dětelová	2
LIPNICOVITÉ 10 %, minimálně 2 druhy	
Kostřava červená dlouze výběžkatá	6
Kostřava drsnolistá	4
OSTATNÍ DVOUDĚLOŽNÉ 20 - 40 %	
Svazenka vratičolistá	15
Len olejní	5
Kmín kořenový	3
Pohanka obecná	8
Výsevek minimálně 20 kg/ha	100

Navazující doplňkové platby:

Vyloučení herbicidů v příkrmném pásu.

Zelené hnojení: porost musí být založen do 31. října v meziřadí, které není ozeleněné a zapraven po 31. březnu následujícího roku. Porost se skládá z vybraných druhů bobovitých, lipnicovitých či jiných dvouděložných rostlin nebo směsi těchto plodin v minimálním výsevku 20 kg/ha. Porost je založen nejpozději v druhém roce trvání období plnění víceletých podmínek minimálně v každém druhém meziřadí.

Meziřadí s ředkvi	kg
peluška	30
žito trsnaté	25
ředkev olejní	1
svazenka	1
lesknice kanárská	5
	62 kg/ha

Meziřadí bez BR	kg
peluška	30
žito trsnaté	25
pohanka	10
svazenka	1
lesknice kanárská	5
	71 kg/ha

Meziřadí srpnové setí JA	kg
žito trsnaté	30
jetel alexandrijský	10
peluška ozimá	20
	60 kg/ha

Meziřadí srpnové setí JN	kg
žito trsnaté	30
jetel nachový	10
peluška ozimá	20
	60 kg/ha



Svazenka vratičolistá

TAKÉ V BIOKVALITĚ

PROMOCE, PROFA OSEVA UNI, a.s.

- nenáročná na půdní a klimatické podmínky
- raně až středně raně nakvétající odrůdy, rostliny dosahují v době květu výšky kolem 70 cm, počátek kvetení po 55 – 60 dnech
- výsev do hloubky 15 – 20 mm
- odrůdy jsou určeny pro pěstování jako meziplodina na zelené hnojení nebo jako medonosná plodina
- souvislý porost svazenky dokáže snížit teplotu o 5°C oproti jiným plodinám, snižuje tak výpar
- využití pro strip-till
- na semeno do řádků 22 – 25 cm s výsevkem 8 – 12 kg/ha

Peluška jarní

ARVIKA SELGEN, a.s.

- pozdní odrůda zaregistrovaná v roce 1972
- odrůda evropského formátu zaregistrovaná v mnoha zemích
- vysoce plastická odrůda s výborným zdravotním stavem
- vhodná do jarních a letních luskovinoobilných směsí na zelené krmení, senáž i zelené hnojení
- nízká HTS cca 170 g
- výsevek na semeno 0,8 – 1,0 MKS/ha v čisté kultuře
- výsevek pro pícní využití 1,0 – 1,2 MKS/ha
- výsevek v luskovinoobilných směsích 0,4 – 0,5 MKS/ha
- pelušky a 2,0 – 2,5 MKS/ha obilí (oves, pšenice, ječmen)
- využití pro strip-till

Komonice bílá (jednoletá forma)

MEBA VÚP TROUBSKO, spol. s r.o.

- jednoletá forma, která v roce výsevu kvete a poskytuje semeno, její význam oceňují včelaři
- daří se jí na půdách málo úrodných a neplodných, nesnáší však půdy zamokřené a velmi těžké
- používá se jako pícnina nebo meliorační rostlina na zelené hnojení
- píce obsahuje voňavý kumarin a dobytek si musí navykat, zkrmuje se v mladém stavu a čerstvá
- pěstuje se jako čistá kultura nebo ve směsi s jinými jetelovinami a travami
- výsev v čisté kultuře 20 kg/ha, doba setí od nejčasnějšího jara do konce dubna

Jetel nachový (inkarnát)

KARDINÁL SELGEN a.s.

- jednoletá přezimující, rychle se vyvíjející odrůda středně vysokého vzrůstu
- velmi dobrá zimovzdornost
- vhodná do čisté kultury i jako komponent ozimých směsí
- využití pro greening, u svažitých pozemků s jílkem mnohokvětým nebo vytrvalým
- využití pro strip-till

Vikev jarní

JAGA DANKO HODOWLA ROŠLIN Sp. z o.o.

- tradiční odrůda s dlouholetou pěstební historií
- vhodná do pícních směsí
- vysoký obsah bílkovin, nízký obsah antinutričních sloučenin
- vysoká odolnost proti padlí
- semena jsou hnědé barvy se světlou značkou
- doporučuje se pěstovat jako meziplodina k zaorání
- doporučený výsevek v čistousetvu 100 – 150 kg/ha, ve směsi s triticale 80 – 90 kg/ha vikev a 30 – 50 kg/ha triticale

Lesknice kanárská

JUDITA VÚP TROUBSKO, spol. s r.o.

- jednoletá, jednosečná a teplomilná pícní tráva k pěstování v monokultuře nebo ve směsích s jednoletými druhy k přímému krmení nebo sušení
- má velmi dobrou pícninářskou hodnotu, na půdní podmínky nenáročná, je dobrou předplodinou
- semeno lze využít ke krmení exotického ptactva a drůbeže

Lupina úzkolistá

TANGO POZNAŇSKA HODOWLA ROSLIN Sp. z o.o.

- termoneutrální odrůda, vhodná do všech poloh, kvete bíle, barva semen bílá
- dosahuje výšky 70 cm, vysoká odolnost k poléhání
- vhodná do směsí s žitem či ovsem, ale i pro čistý výsev
- vysoká odolnost vůči suchu při vegetaci
- doba setí po technickou zralost 114 dní, délka kvetení 19 dní
- odolnost vůči antraknóze (8), šedé skvrnitosti listů (8,5), fusáriím (8,2)
- obsah NL 32,3 %
- doporučený výsevek 190 – 200 kg/ha
- průměrný výnos 3,46 t/ha

LAZUR POZNAŇSKA HODOWLA ROSLIN Sp. z o.o.

- raná odrůda modře kvetoucí, vegetační doba pouze 106 dnů
- snížený obsah alkaloidů 0,014 % v sušině, registrovaná v roce 2015
- obsah bílkovin cca 30,4 % v sušině semene, obsah tuku v sušině 7,2 %
- výborný zdravotní stav, antraknóza (8,1), odolnost proti fuzarijnímu vadnutí lupin (7,8)
- odolnost proti poléhání před sklizní (7,8), rovnoměrnost dozrávání (8,1)
- HTS cca 149 g
- doporučený výsevek 100 rostlin na m²

Bob obecný

MISTRAL SELGEN, a.s.

- poloraná bělokvětá odrůda nízkého typu
- odolný proti poléhání a lámání lodyh, má kratší lodyhy o 20 cm než ostatní české odrůdy
- lepší do teplejších oblastí
- vykazuje dobrou odolnost chorobám
- velmi dobrá komponenta vymrzajících směsí meziplodin
- fixace vzdušného dusíku hlízkovými bakteriemi
- HTZ se pohybuje v rozmezí 550 – 560 g, tvar zrna je plný
- výsev jako meziplodina je vhodný do 5.8.
- doporučený výsevek 0,6 – 0,7 MKS/ha
- využití pro strip-till

Proso seté

HANÁCKÉ MANA ELITA semenářská, a.s.

- odrůda je velmi raná a povolená byla již v roce 1940
- je nepoléhavá, středního vzrůstu, odolná sněti prašné
- zrno je šedé, výtěžnost jáhel cca 65 %
- doporučený výsevek je 20 – 25 kg osiva do úzkých řádků nebo 15 – 20 kg do širokých řádků, což při HTS 3 – 6 g představuje cca 2 – 4,5 mil. klíčivých semen/ha
- využití pro strip-till

Pohanka

TAKÉ V BIOKVALITĚ

PYRA ELITA semenářská, a.s.

- raná odrůda s vegetační dobou v průměru 106 dnů s pomalejším počátečním růstem
- výška rostlin cca 73 cm, HTS je cca 26,4 g
- má vysokou výtěžnost kaše s velmi dobrými dietetickými účinky
- nemá zvláštní agrotechnické požadavky
- je vhodná do ŘVO i BVO jako hlavní plodina, jako meziplodina je vhodná do všech pěstitelských oblastí, i do osevních postupů s řepkou ozimou
- doporučený výsevek je 1,0 – 1,5 MKN/ha
- využití pro strip-till

Kapusta krmná

BOMA Institut Uprawy Nawożenia i Gleboznawstwa

- jde o odrůdu listového typu, zelená hmota je bohatá na bílkoviny, cukry, beta karoten a minerály
- je vhodná pro pěstování na zeleno jako hlavní plodina i jako meziplodina, dobře snáší mrazíky
- je rovněž velmi dobrým komponentem do bio pásů

Žito trsnaté

LESAN VÚP TROUBSKO, spol. s r.o.

- nenáročná na půdní a klimatické podmínky
- jarní výsevy pro pastevní využití, případně sklizeň píce
- letní výsevy pro pastevní využití a sklizeň píce v roce založení a v následném roce
- vhodný komponent pro doplnění směsi k hořčici, svazence, pohance
- nevymrzá, vhodné pouze pro směsi na podzim zaorávané
- využití s peluškou do směsí bohatých na hmotu, využití ve vinohradech
- využití pro strip-till

JETELOVINY, TRÁVY A TRAVNÍ SMĚSI



Jetel luční

START *OSEVA UNI, a.s.*

- raná diploidní odrůda, 2 – 3 sečná s jistou dvouletou užitkovostí
- zdravotní stav je dobrý, odolnost proti rakovině jetele je střední, proti padlí dobrá
- dává vysoký výnos zelené hmoty i semene
- je vhodná do jetelotravních směsí, do lučních i pastevních porostů nebo pro čistosevy ve všech výrobních oblastech

SUEZ *AGROGEN Troubsko s.r.o.*

- raná až středně raná diploidní odrůda, 2 – 3 sečná s dvouletou užitkovostí
- výnos zelené hmoty je v 1. i 2. užitkovém roce vysoký, suché hmoty středně vysoký
- odrůda je vytrvalá do druhého užitkového roku
- vhodná je do čistosevů i jako komponent do krátkodobých, zejména lučních směsí

TEMPUS *OSEVA UNI, a.s.*

- středně raná tetraploidní odrůda, 2 – 3 sečná s mohutným kořenovým systémem
- poskytuje vysoké výnosy sena i zelené hmoty v 1. i 2. užitkovém roce
- obrůstání po sečích je velmi dobré, zdravotní stav dobrý
- odrůda je vhodná do jetelotravních, lučních a pastevních směsí krátkodobého charakteru, ale i pro přisevy víceletých porostů

Jetel plazivý

JURA *AGROGEN Troubsko s.r.o.*

- vytrvalá odrůda dosahující výšky 20 – 30 cm
- vyniká dobrou chutností, vysokým obsahem stravitelných dusíkatých látek a popelovin, má nízký obsah ligninu
- není náročný na půdní podmínky, nedoporučuje se pro půdy s vysokým obsahem humusu
- vhodný pro využití do sadů, vinic, směsí pro zemědělské využití a strip-till
- HTS 0,6 – 0,8 g

Vojtěška setá

HOLYNA *AGROGEN Troubsko s.r.o.*

- raná, středně vysoká až vysoká odrůda povolená v r. 2009
- je středně odolná k poléhání, jarní růst i obrůstání po sečích je rychlé
- poskytuje vysoký výnos již v roce zásevu, ale i v prvním a druhém užitkovém roce, zejména v KVO a ŘVO, velmi dobře snáší suché a teplé lokality
- odrůda je odolná k patogenům cévního vadnutí

OSLAVA *AGROGEN Troubsko s.r.o.*

- raná až středně raná odrůda registrovaná v ČR v roce 2003
- má polovzpřímený tvar trsu a je velmi dobře olistěná
- vytváří vyrovnaný nepoléhavý porost
- syntetická odrůda tvořená pěti klony
- šlechtěna na zvýšenou symbiotickou fixaci dusíku
- vysoký výnos zelené hmoty i sena
- vyšší odolnost proti patogenům cévního vadnutí a hádátka zhoubnému (130 – 138 % oproti kontrolní odrůdě Palava)
- vhodná do ochranných pásem vodních zdrojů pitné vody a pro úsporné systémy hospodaření
- velmi plastická odrůda, doporučujeme do středně těžkých půd kukuřičné i řepařské oblasti
- dosahuje velmi dobrých výsledků i na těžších případně písčitých půdách

MORAVA *AGROGEN Troubsko s.r.o.*

- registrovaná v ČR v roce 1990
- kombinační křížení klonu 159/1 Hodonínka x Přerovská x Kaštická/ a klonu 156/1 Flandria
- poskytuje vysoké a stabilní výnosy zelené hmoty (102 %) a semene (111 %), vhodná pro víceleté využití
- středně odolná až odolná proti napadení listovými chorobami a cévnímu vadnutí, odolná proti poléhání
- intenzivní odrůda vhodná do kukuřičné a řepařské výrobní oblasti

JETELOVINY, TRÁVY A TRAVNÍ SMĚSI

Vojtěška setá

ZUZANA *AGROGEN Troubsko s.r.o.*

- odrůda má vysokou odolnost proti hádátka zhoubnému a patogenům cévního vadnutí
- má vyšší intenzitu symbiotické fixace vzdušného N
- lze ji pěstovat na pozemcích s nižší hodnotou pH (do 5,5), snese i těžší půdy
- rostliny jsou nižšího vzrůstu v porovnání s odrůdou Palava a má vyšší odolnost proti poléhání a podrůstání
- má kratší, rozvětvený kořen, je vhodná do oblastí s vyšším množstvím srážek během vegetace
- je velmi oblíbená pro své bohaté olistění, sucho a písčité půdy nesnáší

Jílek mnohokvětý jednoletý

HELLEN *CONTINENTAL SEMENCES S.P.A.*

- tetraploidní středně raná odrůda s vysokým výnosovým potenciálem a velmi rychlým obrůstáním po sečích
- vysoká odolnost k mrazu a chorobám
- vhodná k pastvě, na siláž i seno
- odrůda v prodeji na základě Společného katalogu odrůd

PRODAG *OSEVA UNI, a.s.*

- tetraploidní pozdní odrůda jarního charakteru pro využití v krátkodobých porostech
- růstový habitus střední, doba metání pozdní
- hustota obrůstání po sečích středně vysoká, rychlost počátečního růstu je vysoká
- nižší odolnost proti napadení rzemi, střední odolnost proti napadení komplexem listových skvrnitostí
- výnos zelené i suché hmoty vysoký

Jílek mnohokvětý italský

PROJEKTIL *OSEVA UNI, a.s.*

- středně raná až pozdní tetraploidní odrůda se středně rychlým až rychlým jarním růstem
- rychlost obrůstání po sečích je vysoká až středně vysoká
- odrůda je méně odolná k napadení komplexem listových skvrnitostí
- výnos píce je středně vysoký až vysoký
- pro 2 leté využití v monokultuře a jetelotravních směsích

TURTERA *ENTNAS Sp. Zo.o., Polsko*

- tetraploidní odrůda s rychlým jarním růstem, se středně vysokou hustotou obrůstání po sečích a střední dobou metání
- odolnost k suchu a chorobám je střední
- výnos suché a zelené hmoty je vysoký, vhodná pro pěstování v monokultuře a jetelotravních směsích

Jílek hybridní

PROTEUS *OSEVA UNI, a.s.*

- středně raná tetraploidní odrůda s rychlým jarním růstem, se střední hustotou obrůstání po sečích a vysokým výnosem zelené i suché hmoty
- odolnost proti napadení rzemi a plísní sněžnou je střední, odolnost vůči napadení komplexem listových skvrnitostí je střední až nižší
- odrůda je vhodná pro luční využití

Jílek vytrvalý

JASPIS *OSEVA UNI, a.s.*

- pozdní tetraploidní odrůda ozimého charakteru
- vysoký výnos, velmi kvalitní a chutné píce
- dobře snáší sešlapávání
- odolnost proti napadení rzemi a zimovzdornost na dobré úrovni
- vhodný komponent do intenzivních pastevních směsí a dočasných jetelotravních směsí

VALTTERI *Boreal Kasvinjalostus Oy-Boreal lant Breeding*

- odrůda vhodná pro luční i pastevní směsi
- vysoký výnos sušiny v různých sklizňových letech i oblastech
- velmi dobrá odolnost k vyzimování
- velmi dobrá krmná kvalita

Kostřava červená

REVERENT *KWS SAAT AG, Einbeck*

- dlouze výběžkatá odrůda s dobrou zimovzdorností a odolností k listovým chorobám
- dobře snáší nízké sekání, obrůstání po sečích je dobré
- není náročná na klimatické a půdní podmínky, uplatňuje se v trvalých lučních a pastevních porostech

Pastevní směs raná		Pastevní směs polopozdní			
UNI-P-12 (%)		UNI-P-20 (%)		UNI-P-22 (%)	
Jetel plazivý	9	Jetel plazivý	12	Jetel plazivý	12
Kostřava luční	15	Kostřava luční	35	Kostřava luční	19
Jílek vytrvalý 4n	11	Jílek vytrvalý 4n	25	Jílek vytrvalý 4n	25
Srha laločnatá	50	Kostřava červená	15	Kostřava červená	12
Festulolium kostřavovité	15	Lipnice luční	13	Lipnice luční	13
				Festulolium kostřavovité	19
30 kg/ha		29 kg/ha		30 kg/ha	
Pastevní směs raná		Pastevní směs polopozdní			
Směs s vyšším zastoupením srhy laločnaté, poskytuje chutnou pastvu od časného jara do pozdního podzimu. Pastevní směs je určena na nezamokřená stanoviště, v období letních přísušků poskytuje hlubokokořenící srha svěží pastvu, srha v monokultuře omezuje problémy s nedopasky.		Směs na 5 - 6 let, vhodná pro pastvu i sušení, poskytuje 2 - 3 seče a chutnou píci i v letních sušších podmínkách.			

Pastevní směs polopozdní pro lehčí půdy		Pastevní směs polopozdní až pozdní			
UNI-P-27 (%)		UNI-P-30 (%)		UNI-P-32 (%)	
Jetel plazivý	12	Jetel plazivý	9	Jetel plazivý	9
Kostřava luční	12	Kostřava luční	28	Kostřava luční	5
Jílek vytrvalý 4n	25	Jílek vytrvalý 4n	18	Jílek vytrvalý 4n	18
Kostřava červená	12	Kostřava červená	10	Kostřava červená	10
Lipnice luční	14	Lipnice luční	15	Lipnice luční	15
Festulolium kostřavovité	21	Bojínek luční	20	Festulolium kostřavovité	20
Trojštět žlutavý	4			Bojínek luční	23
29 kg/ha		27 kg/ha		29 kg/ha	
Pastevní směs polopozdní až pozdní					
Směs na 6-8 let, univerzální směs vhodná i do podhorských oblastí, svým složením odpovídá požadavkům na chutné a zdravé krmivo pro zvířata.					
Směs pro koně					
Speciální směs složená z druhů poskytujících chutné krmivo, lze využívat k pastvě i na seno.					

Podíl jednotlivých druhů nebo odrůd ve směsi může být v průběhu sezóny upraven.

Směsi ELITA		Pastevní směs polopozdní až pozdní pro lehčí půdy			
ELITA L-01-SUCHO luční		UNI-P-37 (%)		Pro koně (%)	
Jetel plazivý	5	Jetel plazivý	10	Jílek vytrvalý 4n	7
Jetel luční 2n	10	Kostřava luční	12	Kostřava luční	10
Jetel luční 4n	5	Jílek vytrvalý 4n	14	Lipnice luční	10
Festulolium kostřavovité	20	Kostřava červená	10	Festulolium kostřavovité	8
Kostřava luční	22	Lipnice luční	12	Festulolium jílkovité	9
Kostřava červená	15	Festulolium kostřavovité	15	Bojínek luční	26
Bojínek luční	5	Bojínek luční	23	Kostřava rákosovitá	30
Lipnice luční	5	Trojštět žlutavý	4		
Jílek vytrvalý	13				
35 kg/ha		27 kg/ha		30 kg/ha	

Pastevní směs pozdní dlouhodobá				Luční směs raná					
UNI-P-40 (%)		UNI-P-42 (%)		UNI-L-50 (%)		UNI-L-53 (%)		Luční srhová (%)	
Jetel plazivý	10	Jetel plazivý	10	Jetel luční 2n	5	Jetel luční 2n	4	Jetel luční 2n	8
Kostřava luční	22	Kostřava luční	10	Jetel luční 4n	5	Jetel luční 4n	4	Jetel luční 4n	6
Kostřava červená	20	Festulolium kostřavovité	15	Jetel plazivý	5	Jetel plazivý	8	Jetel plazivý	6
Lipnice luční	12	Kostřava červená	20	Kostřava luční	10	Kostřava luční	10	Bojínek luční	20
Bojínek luční	27	Lipnice luční	12	Jílek vytrvalý 4n	13	Jílek hybridní	5	Srha laločnatá	60
Psineček veliký	9	Bojínek luční	24	Jílek hybridní	5	Festulolium jílkovité	13		
		Srha laločnatá		Jílek mnohokvětý	8	Jílek mnohokvětý	8		
		Psineček veliký	9	Srha laločnatá	49	Srha laločnatá	48		
24 kg/ha		25 kg/ha		29 kg/ha		28 kg/ha		23 kg/ha	
Pastevní směs pozdní dlouhodobá				Luční směs raná					
Směs na 8 - 10 let, vhodná i pro horské polohy a mělčí půdy, je složená z vytrvalých travních druhů, snáší dobře sešlapávání, možné využití na pastvu i seč.				Směs se srhou laločnatou pro první jarní seče, dává vysoký výnos a poskytuje chutnou píci bohatou na živiny. Luční srhová směs je vhodná pro intenzivní výrobu píce na nezamokřených lokalitách. První seč je nutně včas senážovat.					

Podíl jednotlivých druhů nebo odrůd ve směsi může být v průběhu sezóny upraven.

Luční směs polopozdní až pozdní						Luční směs pro lehčí půdy			
UNI-L-60 (%)		UNI-L-62 (%)		UNI-L-63 (%)		UNI-L-64 (%)		UNI-L-67 (%)	
Jetel luční 2n	10	Jetel luční 2n	10	Jetel luční 2n	7	Kostřava luční	18	Jetel luční 2n	9
Jetel plazivý	4	Jetel plazivý	4	Jetel plazivý	8	Jílek vytrvalý 4n	15	Jetel plazivý	6
Kostřava luční	21	Kostřava luční	11	Kostřava luční	10	Jílek mnohokvětý	15	Kostřava luční	10
Jílek vytrvalý 4n	15	Jílek vytrvalý 4n	10	Jílek vytrvalý 4n	10	Festulolium kostřavovité	15	Jílek vytrvalý 4n	14
Kostřava červená	10	Festulolium kostřavovité	10	Festulolium kostřavovité	10	Kostřava červená	10	Festulolium kostřavovité	10
Lipnice luční	12	Festulolium jilkovité	8	Festulolium jilkovité	7	Lipnice luční	5	Kostřava červená	9
Bojíněk luční	28	Kostřava červená	8	Kostřava červená	10	Bojíněk luční	22	Lipnice luční	12
		Lipnice luční	12	Lipnice luční	12			Bojíněk luční	26
		Bojíněk luční	27	Bojíněk luční	26			Trojštět žlutavý	4
26 kg/ha		28 kg/ha		26 kg/ha		34 kg/ha		26 kg/ha	

Luční směs polopozdní až pozdní

Na 5 - 6 let, směs je obohacena o vytrvalejší druhy, velmi vhodná pro sušení, poskytuje až 3 seče v pozdějších termínech.

Pro vlhčí podmínky		Pro sušší podmínky		Lehčí půdy		Jetelotravy na 1 - 2 užitkové roky					
UNI-L-72(%)		UNI-L-82 (%)		UNI-L-86 (%)		UNI-J-90 (%)		UNI-J-91 (%)		UNI-J-92 (%)	
Jetel zvrhlý	8	Jetel plazivý	10	Jetel plazivý	15	Jetel luční 2n	30	Jetel luční 4n	80	Jetel luční 4n	70
Kostřava luční	15	Kostřava luční	20	Kostřava luční	22	Jetel luční 4n	22	Jílek mnohokvětý	20	Festulolium kostřavovité	15
Bojíněk luční	18	Kostřava červená	20	Srha laločnatá	22	Kostřava luční	8			Festulolium jilkovité	15
Lipnice luční	10	Lipnice luční	11	Kostřava červená	24	Bojíněk luční	10				
Psineček veliký	7	Festulolium kostřavovité	20	Lipnice luční	14	Psineček veliký	7				
Festulolium kostřavovité	15	Festulolium jilkovité	9	Trojštět žlutavý	3	Festulolium jilkovité	13				
Jílek vytrvalý 4n	7	Kostřava rákosovitá	10			Jílek mnohokvětý	10				
Psárka luční	20										
25 kg/ha		31 kg/ha		26 kg/ha		23 kg/ha		25 kg/ha		28 kg/ha	

Luční směs dlouhodobá

Pro vlhčí podmínky s využitím na 8-10 let, ve směsi je zvýšené zastoupení vlhkostomilných druhů. Pro sušší podmínky s využitím na 8 - 10 let, ve směsi jsou zastoupeny druhy, které i při nižších srážkách poskytují dostatečné množství píče. Pro extrémní podmínky s využitím na 4 - 6 let, ve směsi jsou zastoupeny druhy zvládající stresové podmínky (mráz, sucho).

Jetelotravy na 1-2 užitkové roky

Je vysoce produkční směs na 1 - 2 užitkové roky pro oblasti s vyšší vláhovou jistotou

Podíl jednotlivých druhů nebo odrůd ve směsi může být v průběhu sezóny upraven.

Jetelotravy na 3 - 4 užitkové roky				Bioplyn I		Bioplyn II		Jílková směs	
Pastva pro dojnice		Sušší podmínky							
UNI-J-93 (%)		UNI-J-95 (%)		(%)		(%)		(%)	
Jetel luční 4n	11	Jetel luční 4n	5	Jílek mnohokvětý	40	Jetel plazivý	4	Jílek mnohokvětý	40
Jetel plazivý	6	Jetel plazivý	5	Jílek jednoletý	20	Jílek jednoletý	8	Jílek jednoletý	25
Festulolium jilkovité	30	Festulolium kostřavovité	15	Festulolium jilkovité	40	kostřava luční	23	Jílek hybridní	35
Jílek vytrvalý 4n	26	Kostřava červená	20			Festulolium jilkovité	31		
Jílek vytrvalý 2n	27	Kostřava luční	13			Jílek vytrvalý 4n	20		
		Kostřava rákosovitá	18			Kostřava rákosovitá	14		
		Ovsík vyvýšený	24						
34 kg/ha		33 kg/ha		35 kg/ha		35 kg/ha		32 kg/ha	

Jetelotavní směs

Směs s vyšším podílem jetele lučního na 2 - 3 užitkové roky, poskytuje 2 - 3 seče píče, vhodné pro přímé zkrmování i sušení.

Pastva pro dojnice - Intenzivní směs na 3 - 4 užitkové roky, poskytuje chutnou a výživnou pastvu pro dojnice ve vlhčích podmínkách.

Směsi bioplyn

Bioplyn I - krátkodobá směs do oblast s nedostatkem vláhy, nutné dodatečné hnojení dusíkem.

Bioplyn II - víceletá směs, poskytuje dobrý výnos již v roce zásevu.

Bioplyn III - krátkodobá směs do oblast s dostatkem vláhy, nutné dostatečné hnojení dusíkem, určená pro včasné jarní seti.

Vojtěškotrava (%)		Vojtěško-jetelotrava (%)		Vojtěško-jetelotrava JH (%)	
Vojtěška setá	90	Vojtěška setá	60	Vojtěška setá	50
Festulolium jilkovité	10	Jetel luční 2n	9	Jetel luční 2n	25
		Jetel plazivý	2	Jetel plazivý	5
		Festulolium kostřavovité	29	Festulolium jilkovité	10
				Jílek hybridní	10
18 kg/ha		22 kg/ha		25 kg/ha	

Vojtěškotrava

směs do nižších a středních poloh, podíl travního komponentu stabilizuje výnos v podmínkách méně příznivých pro pěstování vojtěšky.

Vojtěško-jetelotrava

směs vhodná do řepařské výrobní oblast a na lepší pozemky v bramborářské výrobní oblast, jetel luční zpomaluje stárnutí směsi a společně s travami zlepšuje podíl vodorozpustných cukrů a silážovatelnost.

Podíl jednotlivých druhů nebo odrůd ve směsi může být v průběhu sezóny upraven.



Bystrcká 1096/50, 624 00 Brno

Distribuce pesticidů

- chemické přípravky
- biologické přípravky
- pomocné látky

Distribuce hnojiv

- pro základní výživu rostlin
- pro speciální výživu rostlin

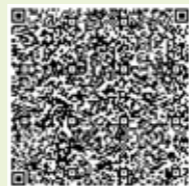
Distribuce osiv

- zajištění sortimentu certifikovaných osiv
- polních plodin, pícnin
- trav a travních směsí
- směsí pro meziplodiny
- směsí pro biopásy
- směsí do vinic

Poradenství v ochraně a výživě rostlin

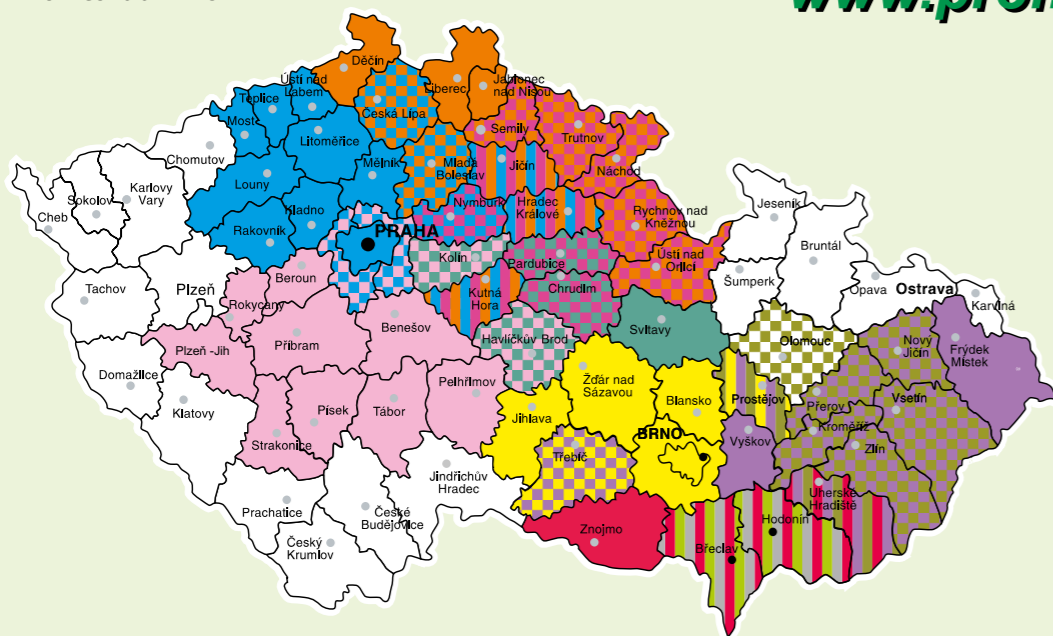
RUKOVĚŤ AGRONOMA - program pro výběr přípravků dle potřeby

Nákup a prodej rostlinných produktů



Kancelář HABROVANY:
Habrovany u Rousínova č.p. 56, 683 02 Rousínov
tel.: +420 777 727 841
e-mail: pronachem@pronachem.cz
fc: www.facebook.com/pronachem

www.pronachem.cz



- Ing. Luboš Šmíkátor**
mobil: 777 727 832
smikator@volny.cz
- Ing. Vladimír Beneš**
mobil: 775 788 860
v.benes@pronachem.cz
- Bc. Jakub Kraus**
mobil: 721 200 001
kraus@pronachem.cz
- Ing. Dagmar Kurinská**
mobil: 777 727 851
kurinska@pronachem.cz
- Milan Lupínek**
mobil: 775 651 827
m.lupinek@pronachem.cz
- Ing. Michael Bajgar**
mobil: 777 727 853
bajgar@pronachem.cz
- Ing. Miroslav Proskovec**
mobil: 775 742 823
m.proskovec@pronachem.cz
- Marek Tichý**
mobil: 607 521 423
tichy@pronachem.cz
- Ing. Petr Libal**
mobil: 777 727 315
p.libal@pronachem.cz
- Ing. Jakub Neuls**
mobil: 777 727 314
j.neuls@pronachem.cz
- Ing. Bohumil Fiala**
mobil: 777 727 834



ZLEPŠENÍ STRUKTURY PŮDY A TVORBA HUMUSU



- Zvýšení aktivity půdních makro i mikro organismů
- Kypřejší půda
- Podpora rozvoje kořenů
- Více humusu
- Zlepšení úrodnosti půdy
- Vyšší kvalita produkce
- Lepší zasakování a udržení vody v půdě
- Snadnější zpracování půdy
- Rychlejší rozklad organické hmoty
- Snížení potřeby umělých hnojiv
- Ekologický produkt
- Živá půda = zdravá půda



- ✓ Pole a záhony
- ✓ Zahrady a sady
- ✓ Skleníky a foliovníky
- ✓ Květináče
- ✓ Trávníky
- ✓ Stromy a keře
- ✓ Okrasné rostliny
- ✓ Květiny a bylinky



OPTIMALIZACE MINERALIZACE A VÝŽIVY ROSTLIN



- Zvýšení aktivity půdních organismů
- Nulová toxicita pro klíčící rostliny
- Podpora rozvoje kořenů a zvětšení biomasy kořenů
- Podpora mineralizace organických zbytků
- Zlepšení komunikace mezi rostlinou a půdou
- Vyšší kvalita produkce
- Lepší zasakování a udržení vody v půdě
- Zvýšení odolnosti rostlin proti stresům
- Rychlejší rozklad organické hmoty
- Snížení potřeby umělých hnojiv
- Ekologický produkt
- Živá půda = zdravá půda



- ✓ Výsadba a přesazování stromků a dřevin
- ✓ Zakládání trávníků
- ✓ Přesazování sazenic zeleniny, květin, bylin aj.
- ✓ Výsev veškerých semen a sadby
- ✓ Použitelný v květináčích, záhonech i na poli



OPTIMALIZACE FOTOSYNTÉZY

OPTIMALIZACE FOTOSYNTÉZY A FYZIOLOGICKÝCH PROCESŮ V ROSTLINÁCH



- Komplexní soubor makroelementů (Ca, Mg, K)
- Komplexní soubor mikroelementů (B, Cu, Zn, S, Mn, Fe, Na)
- Prevence a snížení dopadů abiotických i biotických stresů
- Zvýšení intenzity fotosyntézy
- Podpora kořenů aplikací na listy
- Zlepšení příjmu vody a živin z půdy
- Zpevnění pokožky listů a zvýšení imunity vůči chorobám
- Lepší opylení
- Zvýšení výnosu a kvality všech plodů
- Zdravější a kvalitnější plody
- Lepší a delší skladovatelnost produktů, prevence plísní
- Zvýšení obsahu cukrů, proteinů, chuťových a aromatických látek



- ✓ Pole a záhony
- ✓ Zahrady a sady
- ✓ Skleníky a foliovníky
- ✓ Květináče a orchideje
- ✓ Trávníky
- ✓ Stromy a keře
- ✓ Okrasné rostliny
- ✓ Květiny a bylinky



- Posílení vývoje kořenového vlášení a růst kořenů, což zvyšuje schopnost rostlin přijímat vodu
- Mangan - nezbytný pro přeměnu energie a vegetativní růst. Aplikace manganu na listy významně podpoří počáteční růst, což rostliny stimuluje během celého dalšího vývoje a růstu
- Síra - přirozený fungicid, Při oxidaci síry vznikají sloučeniny, které mají repelentní účinek. Podílí se též na tvorbě proteinů a zásobních látek
- Přírodní biostimulační látky (auxiny, gibbereliny a kyselina salicylová) cíleně extrahované z mořských řas podporují fyziologické procesy v rostlinách a zvyšují odolnost rostlin proti vlivu stresů
- Přírodní polysacharidy a cukry dodávají rostlinám energii. Výsledkem je vyšší výnos a kvalita



- ✓ Pole a záhony
- ✓ Zahrady a sady
- ✓ Skleníky a foliovníky
- ✓ Květináče a orchideje
- ✓ Trávníky
- ✓ Stromy a keře
- ✓ Okrasné rostliny
- ✓ Květiny a bylinky



Kontaktujte náš obchodní tým:

Ing. František Václavík, +420 602 550 748, fvaclavik@olmix.com
Ing. Ivan Petrtýl, +420 739 058 762, ipetrtyl@olmix.com
Ondřej Václavík, +420 605 423 684, ovaclavik@olmix.com
Petr Bezděkovský, +420 720 110 286, pbezdekovsky@olmix.com



Primeo S 8



Biostimulant tvorby biomasy a využitelnosti živin



PRODUKCE PÍCE V DOBĚ SUCHÉ

Ing. František Václavík, OLMIX GROUP

Letošní květen se srážkovým úhrnem 100 – 150 mm byl plně poplatný pranostice „V máji nemá pastýři oschnout hůl“. Avšak průběh počasí před květnem a hlavně v červnu asi zmrazil optimismus všech zemědělců i jejich příznivců. Projevilo se to jak na výnosech polních plodin a produkci komodit, tak i na objemu doposud vyrobené píce z porostů pícnin na orné půdě i z TTP. A co je horší – situace se nelepší a pomalu začíná být i nedostatek pastvy.

V této svízelné době, prakticky za 5 minut dvanáct, společnost OLMIX GROUP přichází na trh s novým produktem PRIMEO S 8, stimulatorem tvorby biomasy a využitelnosti živin. Je to první směsný produkt z naší kuchyně, který v sobě kumuluje výhody technologie MIP rhizo a krystalického síranu amonného. Spojení a vzájemné doplňování účinků těchto komponentů zabezpečuje jak zlepšení půdního prostředí, tak i lepší vzájemnou látkovou výměnu mezi půdou a rostlinami, což ve svém důsledku znamená vyšší výnosy biomasy plodin. Současně však zvyšuje i kvalitu produkce, hlavně díky zlepšení tvorby proteinů a energetických látek. Stimulací růstu a funkčnosti kořenů optimalizuje příjem vody i celkovou výživu rostlin.

Jak to funguje v praxi - hlavní funkce jednotlivých komponentů

Stimulátor biologické aktivity rhizosféry MIP rhizo

- Stimulace enzymatické činnosti pro vyšší přístupnost živin
- Rozvoj kořenového systému

Biopolymer rostlinného původu

- Pojivo a výživa pro půdní mikroflóru

Uhličitany

- Neutralizační účinek v půdním roztoku
- Zvýšení kationtové výměnné kapacity (KVK)
- Stavební funkce v rostlinách

Síra 8% stimuluje

- Příjem živin z půdy i asimilaci dusíku
- Produkci enzymů potřebných pro metabolismus rostlin
- Produkci chlorofylu
- Tvorbu proteinů a produkci sacharidů

Synergický efekt těchto komponentů zabezpečí

- Lepší zasakování srážkové vody a vodní režim v půdě
- Lepší přístupnost vody a živin pro rostliny i půdní biotu
- Vyšší využitelnost živin
- Vyšší odolnost proti klimatickým stresům

Více informací na www.olmix.cz

Luční porost na seno (první seč)



Vojtěška na senáž (druhá seč, sušina 33%)



VÝROBA OBJEMNÝCH KRMIV Z JETELOVIN A JETELOTRAVNÍCH SMĚSÍ S VYUŽITÍM TECHNOLOGIE OLMIX - VÝHODY A PŘÍNOSY

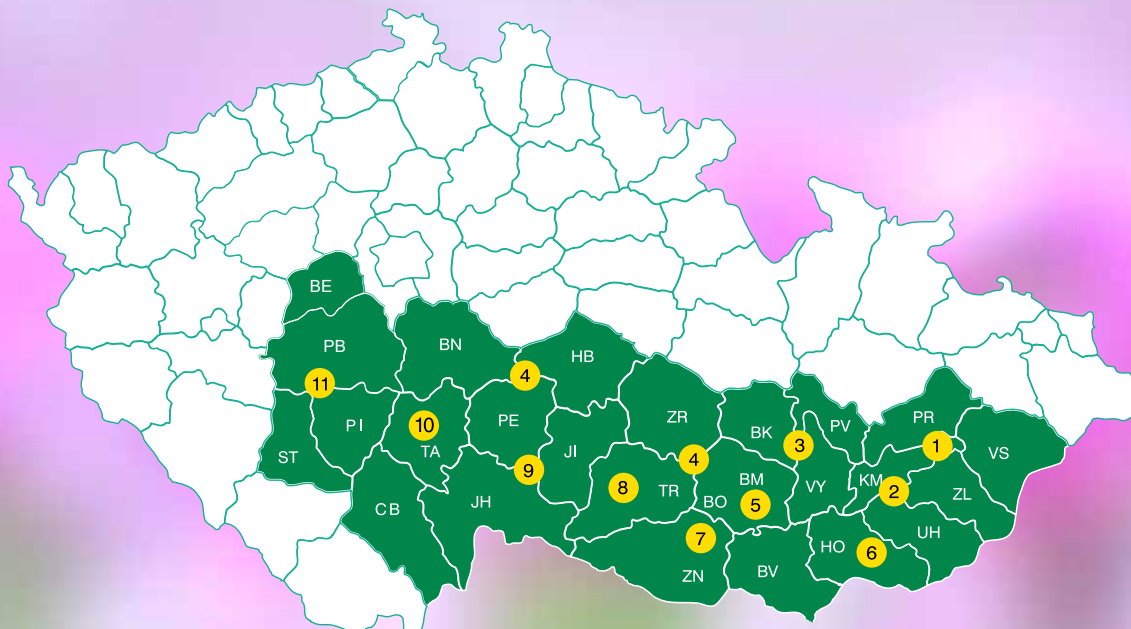
PRIMEO S 8	NEOSOL
<ul style="list-style-type: none"> Podpora mineralizace Zvýšení tvorby pícní hmoty Zlepšení funkce kořenů Podpora rozvoje a funkce jetelovin Zvýšení produkce dusíku Zlepšení kvality píce 	<ul style="list-style-type: none"> Zlepšení půdních vlastností Lepší vodní režim Podpora zakládání výnosotvorných prvků (odnoží u trav a tvorby přízemní růžice a základů lodyh u jetelovin)
APLIKACE - BŘEZEN – DUBEN – ZÁŘÍ – ŘÍJEN	APLIKACE – ZÁŘÍ - ŘÍJEN Certifikováno i pro ekologické zemědělství
<ul style="list-style-type: none"> ZVÝŠENÍ VYUŽITELNOSTI ŽIVIN SNÍŽENÍ ZTRÁT ŽIVIN A VYPLAVOVÁNÍ REZIDUÍ REDUKCE KONTAMINACE VODNÍCH ZDROJŮ ZVÝŠENÍ VITALITY POROSTŮ I ODOLNOSTI VŮČI SUCHU 	



Multi N

Unikátní vysoce efektivní listová výživa dusíkem





Obchodní zástupci

Specialista na produkty OLMIX

1 Ing. Josef Krejčí +420 602 513 483, krejci@elita.cz

2 Ing. Eva Vymětalová +420 602 323 126, vymetalova@elita.cz

3 Jaroslav Judásek +420 724 598 317, judasek@elita.cz

4 Bc. Andrea Tamborlani +420 703 494 082, tamborlani@elita.cz

5 Ing. Pavel Böhm +420 723 012 689, bohmi@elita.cz

6 Bc. Lenka Coufalová +420 606 704 627, coufalova@elita.cz

7 Ing. Josef Řezanina +420 606 657 878, m.krumlov@elita.cz

8 Jindřiška Doležalová +420 606 657 879, trebic@elita.cz

9 Ing. Leoš Tejkl +420 602 513 484, tejkl@elita.cz

10 Iva Fauová +420 602 576 753, tabor@elita.cz

11 Martina Hoffmannová +420 734 890 172, hoffmannova@elita.cz

Ing. František Lupač
+420 728 253 852
lupac@elita.cz

Logistické centrum Ořechov

Ořechov 893
664 44 Ořechov
Ing. Kateřina Mlatečková
orechov.cso@elita.cz
+420 602 513 466

ČSO Morkovice

Komenského 62
768 33 Morkovice
Martin Opl
morkovice@elita.cz
+420 601 570 574

ČSO Moravské Budějovice

Jaroměřická 1120
676 02 Moravské Budějovice
Jaroslava Marková
m.budejovice@elita.cz
+420 606 656 265

Centrální laboratoř LC Ořechov

Ořechov 893
664 44 Ořechov
Ing. Jana Martinková
laborator@elita.cz
+420 724 973 631

Silo Blansko

Brněnská
678 01 Blansko
Petr Letfus
blansko@elita.cz
+420 725 468 217

ŘEDITELSTVÍ: Cupáková 4a, Brno 621 00, tel.: +420 549 522 641, info@elita.cz, www.elita.cz

Ing. Antonín Pokorný

manažer osiv
pokorny@elita.cz
+420 602 516 300

Antonín Barnett

referent oddělení osiv,
obiloviny, luskoviny
barnet@elita.cz
+420 606 704 293
+420 549 522 648

Ing. Veronika Hermanová

referent oddělení osiv
kukuřice, olejnin
a drobná semena
hermanova@elita.cz
+420 724 973 652
+420 549 522 648

Bc. Petr Emmert DiS.

referent
oddělení osiv,
poradenství
emmert@elita.cz
+420 602 513 455

Ing. Martina Kubíčková

vedoucí
oddělení komodit
kubicikova@elita.cz
+420 724 224 190
+420 549 522 645

Ing. Jiřina Böhmová

referent komodit,
chemie, hnojiva,
pomocné látky
bohmov@elita.cz
+420 602 513 457

Ing. Jana Kouřilová

referent komodit,
chemie, hnojiva,
pomocné látky
kourilova@elita.cz
+420 549 522 653
+420 724 973 616

facebook



www.elita.cz